

건영테크(주) 회사소개서

KY KUN YOUNG TECH

1





대표 이사

임 국 건

설립 일자

1992년 12월 1일

매출액

건영테크(주) 240억원, 건영산업(주) 80억원

총 직원 수

건영테크(주) 115 명, 건영산업(주) 75명

홈페이지

<http://www.kunyoungtech.com>

관계회사

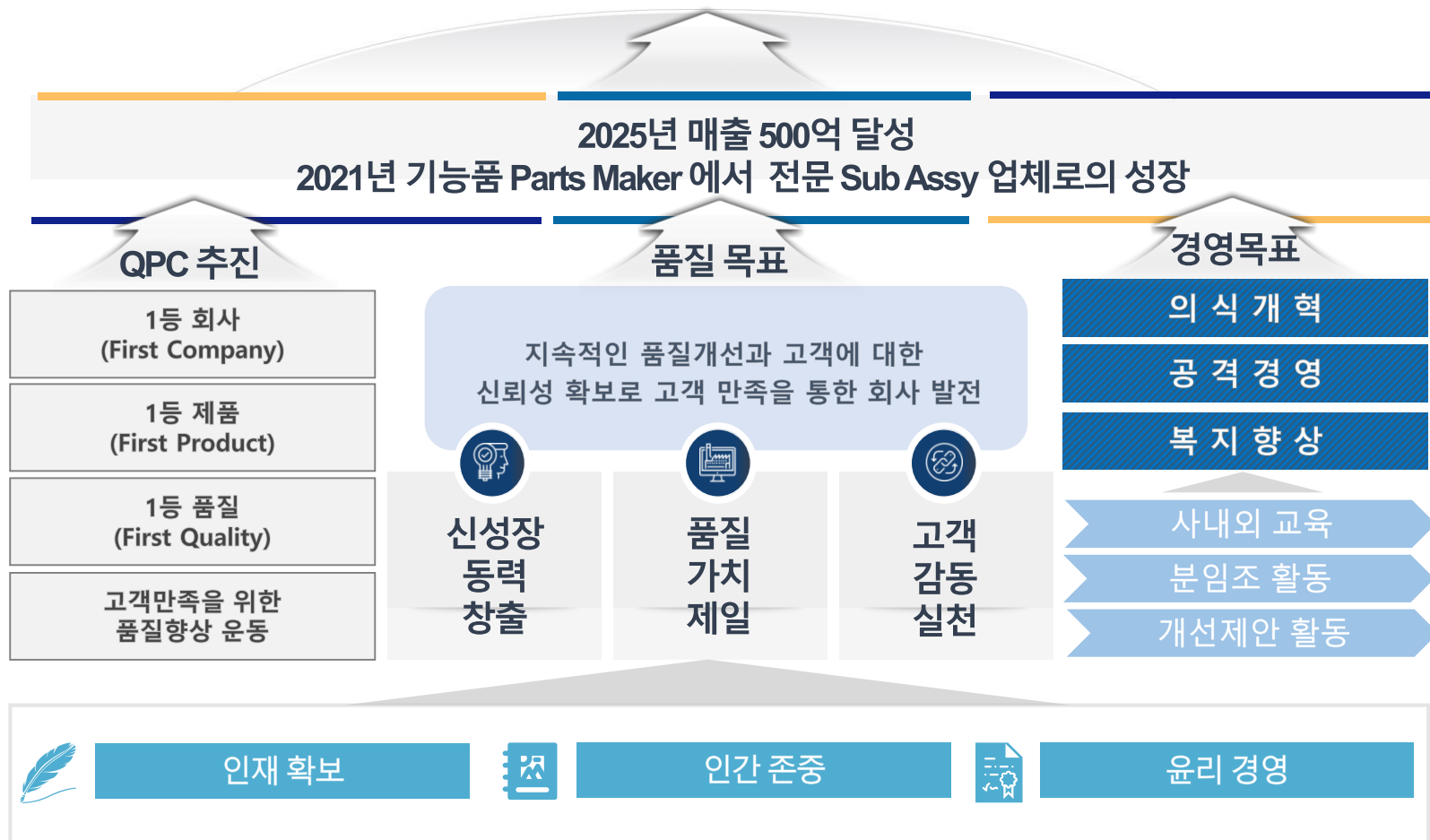
건영산업(주)

주요 생산품

SEAT CONSOLE, COVER, LATCH, HANDLE, CAP, NECK, KEY 등 건설중장비용 내외장 부품 전문기업



세상을 이롭게 하는 Locking Solution 전문 기업



Vision : 세계 1위 Locking Solution 전문 기업



건영테크(주) - 본사, 1공장

주소

경남 창원시 성산구 연덕로 15번길 51-20, 21 건영테크(주)

면적

6612m² (2000평 대지)

주요 생산품목

SEAT CONSOLE, LATCH, HANDLE, CAP, NECK, KEY, 기능/ 외장품 등



2공장

주소

경남 창원시 성산구 완암로3,4-4 건영테크(주)(표준4공장 4동4호)

면적

826m² (250평 대지)

주요 생산품목

NON SLIP (ANTI SLIP), GRILL, CABIN LIFT JACK



3공장

주소

경남 김해시 주촌면 골든루트로 129번길 33 건영산업(주)

면적

5610m² (1700평 대지)

주요 생산품목

E/HOOD FRAME, COVER ASSY, GUARD ASSY 제관품



4공장

주소

경남 김해시 주촌면 골든루트로 186-17 건영테크(주)

면적

7260m² (2200평 대지)

주요 생산품목

STEP, COVER, GUARD, SIDE DOOR, TOOL BOX 제관품





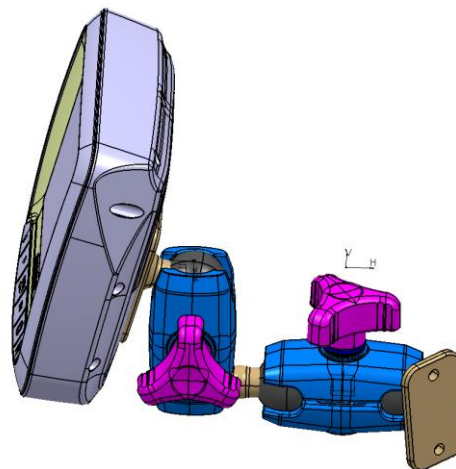


KUNYOUNG TECH





KY KUNYOUNG TECH





KUNYOUNG TECH



Your **SEJIN**
INDUSTRY CO., LTD.





- 회사명 : 건영산업 주식회사(구 세진산업)
- 대표자 : 임 진 영
- 등록번호 : 615-81-29865
- 업 태 : 제조. 도매
- 종 목 : 중장비 부품, 무역
- 공장면적 : 1,700평
- 자 본 금 : 120억
- 설립연도 2002 년 12 월 02 일
- 주 소: 경상남도 김해시 주촌면 골든루트로 129번길 33
- 전 화 : 055 - 343-7715
- 메 일 : sejin@sejinindustry.com

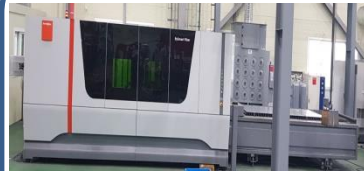
1. 건영산업 사내 공정

● 소재입고



열연 : 삼현철강
냉연 : 세운철강

● 절단



LASER M/C : 3대
20t×1500×3000
6kw-1기, 4kw-2기
(바이스트로닉)

● 절곡



BENDING M/C : 4대
9t×3100mm-3기
4.5t×2000mm-1기

● 용접제관



전모델 JIG 용접

● 출하



5T, 2.5T, 1.2T : 트럭3대
이동형 전용 파레트

● 조립



실리콘 도포, 기능품,
WEATHERSTRIP 조립

● 도장



액상 도장 설비 : 160M
W1500×L2300×D1000
TROLLEY TYPE

● 퍼티, 연마



샌딩 집진기 및 덕트설치

2. PRESS 설비 및 생산 Part 1

※ PRESS 설비



블랭킹(200t)



컬 링(200t)



밴 딩(110t)



다지기(110t)



80ton → 1대
110ton → 2대
160ton → 1대
200ton → 2대
250ton → 1대

※ 생산 제품



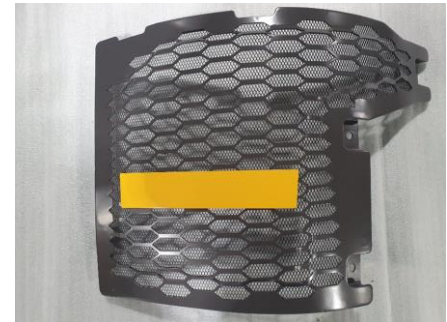
▶ 고객사 : 볼보

◇ GRILL



▶ 고객사 : 볼보

◇ GRILL ECR88D



▶ 고객사 : 볼보

◇ GRILL EC60E

2. 생산 Part



▶ COWL FRAME ASSY



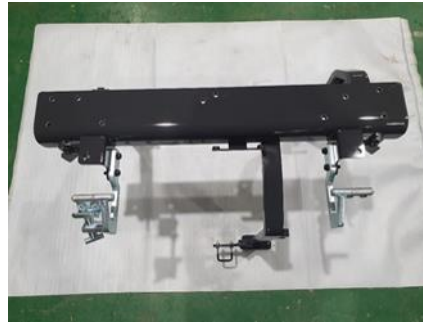
▶ PROTECROT



▶ T/BOX FRAME



▶ T/BOX DOOR



▶ E/HOOD SUPPORT



▶ HOOD FRAME ASSY

2. 생산 Part



▶ STEP



▶ GRILL



▶ GUARD



▶ SIDE TANK COVER



▶ BATTERY COVER



▶ FRONT TANK COVER

3. 생산 Part 2

※ 생산 제품



▶ 고객사 : 볼보

◇ COWL FRAME ECR88D



▶ 고객사 : 볼보

◇ BONNET FRAME EC60E



▶ 고객사 : 볼보

◇ E/HOOD FRAQME 220E



▶ 고객사 : 볼보

◇ E/HOOD FRAQME HX300



▶ 고객사 : 볼보

◇ E/HOOD FRAQME EC300DB



▶ 고객사 : 볼보

◇ E/HOOD FRAQME EC380E

4. 생산 Part 3

※ 생산 제품



▶ 고객사 : 볼보

◇ T/BOX FRAME EC380E



▶ 고객사 : 볼보

◇ T/BOX DOOR EC380E



▶ 고객사 : 볼보

◇ T/BOX 220E



▶ 고객사 : 볼보

◇ PROTECTOR



▶ 고객사 : 현대

◇ SUPPORT R18-Z-9AK



▶ 고객사 : 현대

◇ E/HOOD SUPPORT R555-9A

● MANUFACTURING PART - CABIN



- ▣ 2009년 동양물산 CABIN 개발참여 및 생산 이력
- ▣ 2010년 HHI 지게차 CABIN 개발참여 및 생산 이력
- ▣ 2019년 두산 및 HCE 산림장비 CABIN 생산 이력

● MANUFACTURING PART - GUARD ASS'Y,RADIATOR

1



2



3



4



■ 2019년 두산 WHEEL ROADER 개발참여 및 생산 이력

■ 유압 PRESS 공정 제외한 전공정 작업

원자재입고 → 레이저 → 밴딩 → 용접 → 연마 → 도장 → 조립 → 출하

감사합니다!

언제나 고객과 함께하는 기업 건영테크(주)가 되겠습니다.



본사 : 경남 창원시 성산구 연덕로15번길 51-21

웅남동 61-66번지

TEL : 055-262-8916

FAX : 055-262-9193

E-mail : ky006@kunyoungtech.com

<http://www.kunyoungtech.com>