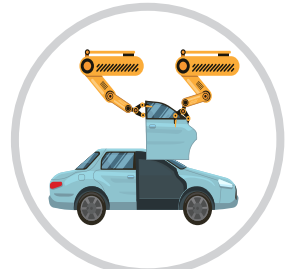
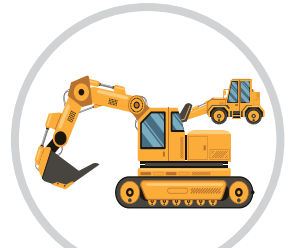
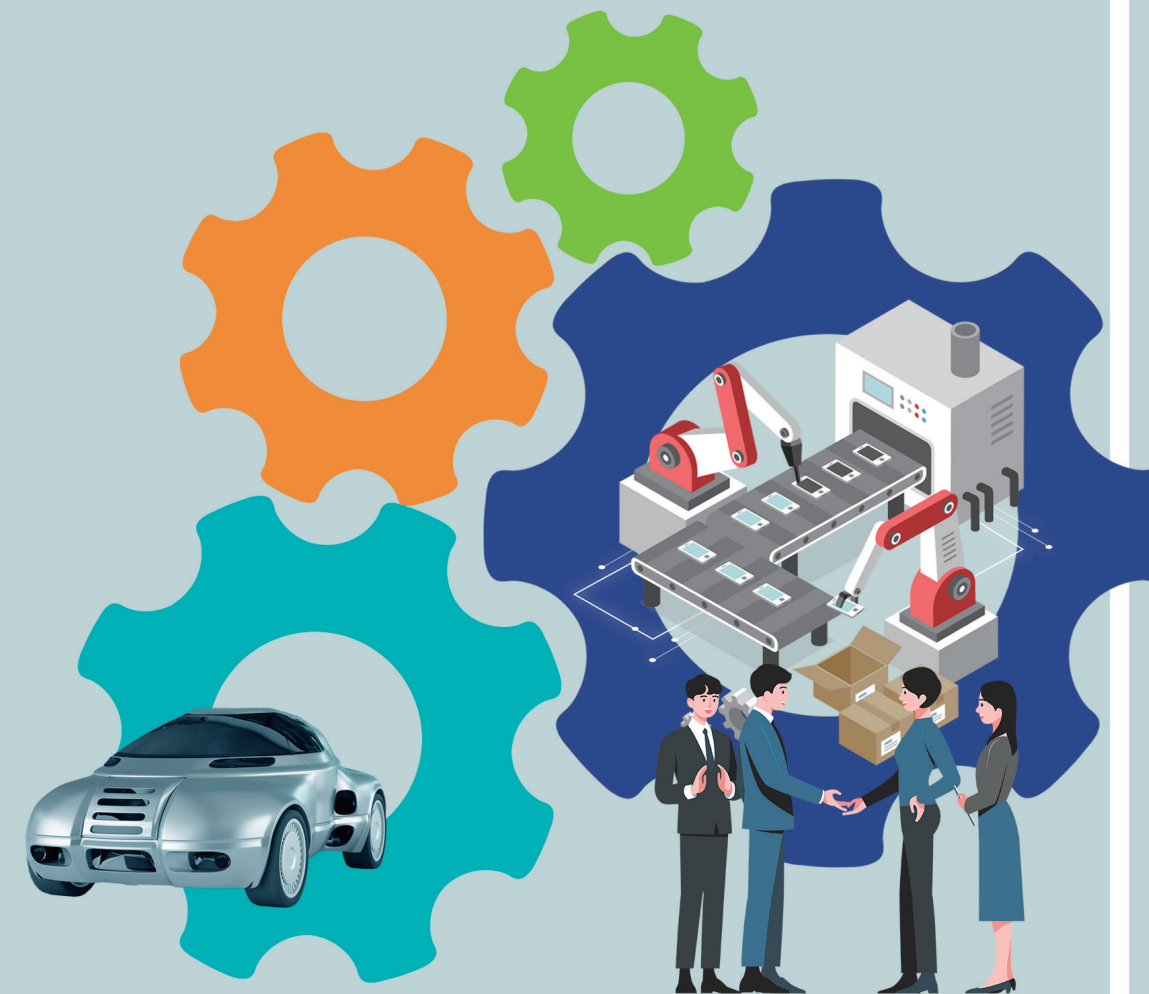


경산지식산업지구

- **위 치** 경상북도 경산시 하양읍, 와촌면 일원
- **면 적** 3,834,226.4㎡(1단계 2,850,213.4㎡, 2단계 984,013㎡)
- **사 업 비** 9,984억원
- **사업기간** 2012 ~ 2022(1단계 2012 ~ 2021년, 2단계 2018 ~ 2022년)
- **유치업종** 건설기계 및 기계부품, 메디컬신소재, 자동차부품, 금속, 전자부품, 의료기기, 생활소비재패션테크, 섬유, R&D 등
- **외투입주요건** 외국인 투자 지분 10% 이상 합작 또는 단독기업
- **주요시설** 5개 국책 R&D기관
- **문 의**
 - 투 자 : 대구경북경제자유구역청 유치2과(053-550-1951)
 - 공 사 : 경산지식산업개발(주)(053-802-5344)



GYEONGSAN KNOWLEDGE INDUSTRY DISTRICT



Gyeongsan
Knowledge Industry District

www.dgfez.go.kr

동북아지식산업의 중심
경산지식산업지구



대구경북경제자유구역

국내지식기반산업 및 지식기반서비스 인프라가 두루 갖추어진 대구 · 경북 일원 8개 지구를 지정해 국내 및 외국인 투자유치 활성화를 위해 최북의 경영환경을 지원하고 있습니다. 행정절차 간소화, 인센티브 제공 및 쾌적한 정주 여건 마련 등을 통해 국내 및 해외 시장을 공략하는 기업들을 돕고 있습니다. IT융합, 첨단수송기계부품, 첨단 메디컬 산업을 중점으로 사업부지, R&D 시설, 상업 시설 및 주거 여건을 안정적으로 제공하고 있습니다.

- **위 치** 대구 동구 · 수성구 · 달성군, 경북 포항 · 영천 · 경산시 일원
- **규 모** 8개 지구 18.46㎢(559만평)
- **사업기간** 2008 ~ 2022년
- **사 업 비** 5조 8,501억원(국비 6,424.5, 지방비 4,628, 민자 47,087)



- **국제공항** KTX 고속열차
서울 100분 소요
부산 40분 소요
포항 30분 소요
- **국제공항** 대구국제공항, 인천국제공항, 김해국제공항
- **고속도로** 8개 고속도로
- **국제철도** 부산항, 울산항, 마산항, 영일만항

국제패션 디자인	신서 첨단의료	테크노폴리스	수성의로	영천첨단부품 소재산업	경산지식산업	포항융합 기술산업	영천 하이테크파크
1.18 (36만평)	1.05 (31만평)	7.26 (220만평)	0.98 (30만평)	1.46 (44만평)	3.83 (116만평)	1.48 (45만평)	1.22 (37만평)
개발완료	개발완료	개발 중	개발 중	개발완료	개발 중	개발 중	개발 중

Why DGFEZ 경산지식산업지구



국책사업

건설기계·부품 특화단지 조성

- 차세대 건설기계 융복합센터 건립, 기업전문단지 조성
- 건설기계·부품 설계지원센터 건립, 종합기술지원
- 특수목적 건설기계 시험평가센터 설립

차세대 공진형 무선전력전송산업 기반 조성

- WPT(무선전력전송)융합기술센터 설립
- 사물무선실증센터 설립

메디칼 섬유소재 테스트베드 기반 조성

- 첨단 메디컬 융합섬유센터 설립
- 메디컬 융합소재 실용화센터 설립

철도차량 핵심부품 시험·인증기반 조성

- 철도차량 핵심부품 시험인증
- 미래모빌리티기술센터 설립

산학융합지구 조성

- 산업단지 캠퍼스관 조성
- 기업연구관, 문화복지관 설립

생활소비재융복합기반 조성

- 기술지원센터 설립
- 종합기술지원 및 전문인력 양성



물류 인프라

도로 서울·부산, 대구·포항, 대구·마산 고속도로 인접

철도 서울·대구 간 KTX(1시간 40분 소요)

항만 포항, 부산, 울산 등 1시간대 5개 국제항구 위치

공항 대구국제공항, 김해국제공항



산업 인프라

- 1시간 이내 거리에 삼성, LG, POSCO, 현대자동차 등 글로벌 기업 위치

- 경산지역은 자동차 부품, IT, 기계금속 산업의 집적지임



인력과 R&D

- 대구경북권 40개 대학 매년 7만여 명 졸업생 배출로 우수 인력 확보

- 대구경북 인구 509만 명, 전국 최저 이직률, 전국 최고 노사안정도시

- 200여 개 지역 연구기관과 네트워크 구축

외국인 투자 인센티브

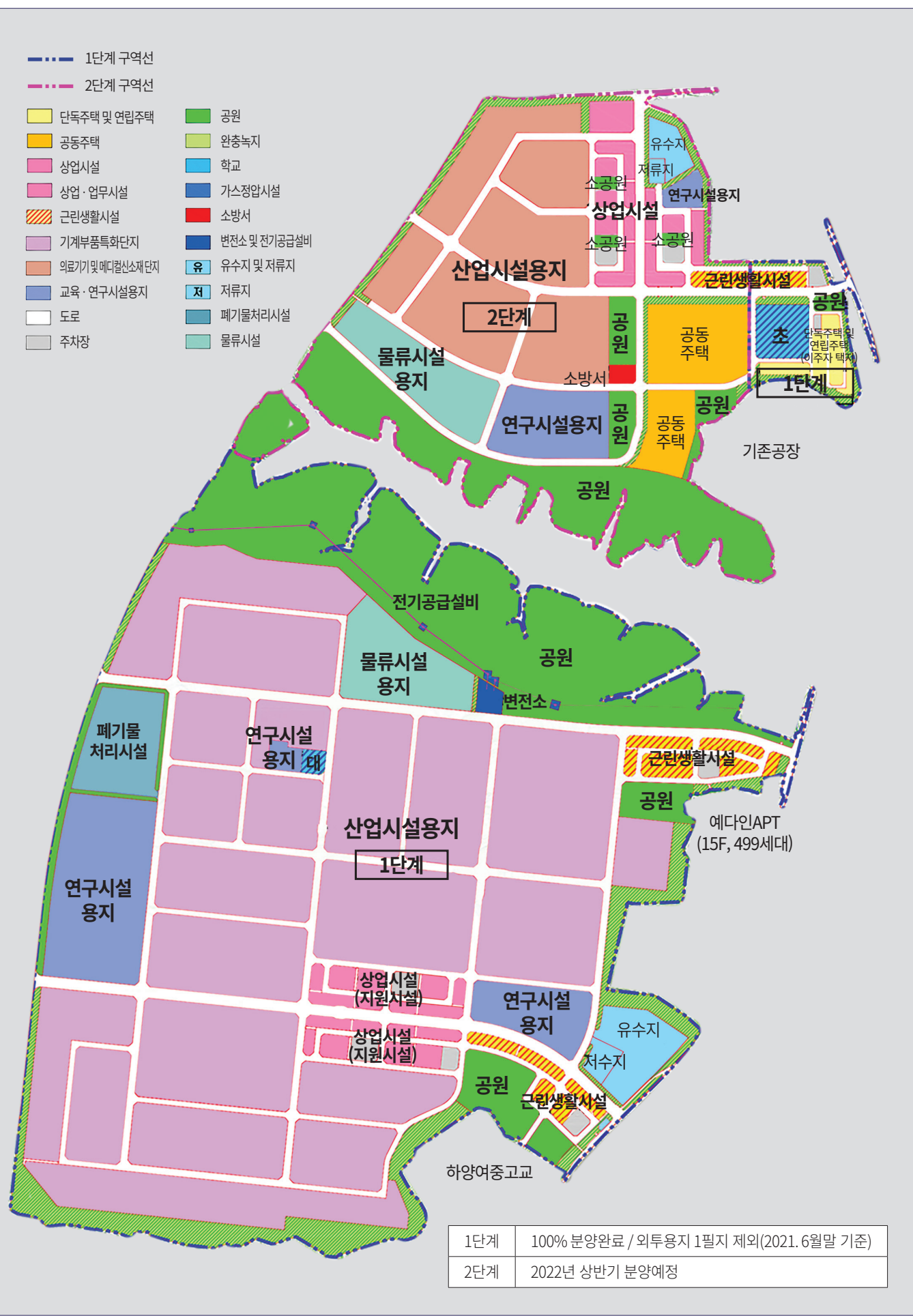
구분	투자조건	지원내용
세제지원	• 제조업 : FDI 1천만불 이상 • 물류유통업 : FDI 5백만불 이상 • R&D시설 : FDI 1백만불 이상	• 취득세 : 15년간 100% 면제 • 재산세 : 10년간 100%, 5년간 50% 감면 • 관 세 : 5년간 100% 면제(자본세)
현금지원	• 협상을 통해 결정	

유치업종 배치계획

구분	한국표준산업분류상의 분류
산업시설용지	기계부품 특화단지
	C13 섬유제품 제조업 : 의복 제외 C17 펄프, 종이 및 종이제품 제조업(C171: 종이제조 제외) C20 화학물질 및 화학제품 제조업: 의약품 제외 / C21 의약품 물질 및 의약품 제조업 C22 고무 및 플라스틱제품 제조업 / C24 1차 금속 제조업 C25 금속가공제품 제조업: 기계 및 가구 제외 C26 전자부품, 컴퓨터, 영상, 음향 및 통신장비 제조업 C27 의류, 정밀, 광학기기 및 시계 제조업 / C28 전기장비 제조업 C29 기타 기계 및 장비 제조업 / C30 자동차 및 트레일러 제조업
연구시설용지	연구개발
물류시설용지	물류시설
업무시설용지	폐기물처리시설
전 지역 가능	
D35 전기, 가스, 증기 공급업(건축물 지붕에 설치 한정)	



토지이용계획도



1단계	100% 분양원료 / 외투용지 1필지 제외(2021. 6월말 기준)
2단계	2022년 상반기 분양예정