



CONTENTS

HD HYUNDAI INFRACORE CORPORATE OVERVIEW

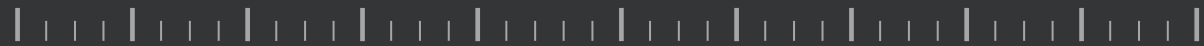
01 HD현대 소개

02 HD현대인프라코어 소개

03 ESG 경영활동

04 제품 소개

HD현대 소개



조선사업에서 세계적인 종합 중공업 회사로 거듭난 도전과 성장의 역사

1971~1999



1971 26만 톤급 초대형 원유운반선 2척 수주



1972 조선소 건설 기공식



1973 현대조선중공업주식회사 설립 (대표이사: 정주영)



1976 현대조선, 엔진사업부 발족



1977 중전기사업부(현재 HD현대일렉트릭) 발족



1983 중기계사업본부(현재 HD현대건설기계) 설립

1983 현대중공업, 선박 수주/건조량 기준 세계 1위 (일본 다이아몬드지)

1993 현대중공업, '연간 선박건조량 세계 최대', '최대 화물선', '최다 방문객' 기네스북 등재

1999 현대중공업, 한국증권거래소 상장

2000~현재



2002 현대그룹에서 계열분리, **현대중공업그룹 출범**



2004 현대중공업, 세계 최대 프로펠러 제작
세계 최초 육상건조 선박 진수



2007 태양광설비 공장 완공, 그린에너지 사업 진출



2009 해양사업부, 세계 최초 FPSO 전문 'H도크' 완공
세계 최초 와이드로 적용한 '디지털 조선소' 가동



2010 현대오일뱅크 인수
엔진사업부, 세계 최초 대형엔진 생산누계 '1억 마력' 돌파



2017 현대중공업(주), 현대로보틱스(주), 현대건설기계(주),
현대일렉트릭엔지니어링시스템(주)로 사업 분할

2018 현대중공업지주사 출범

2021 현대제뉴인 출범, 두산인프라코어 인수

2022 **HD현대 지주사 명칭 변경**



가장 혁신적인 산업 솔루션으로 미래를 이끌어가는 기업

조선·해양

HD한국조선해양
HD현대중공업
현대미포조선
현대삼호중공업
아비커스



건설기계

HD현대사이트솔루션
HD현대인프라코어
HD현대건설기계



에너지

HD현대오일뱅크
HD현대코스모
HD현대케미칼
HD현대셀베이스오일
HD현대OCI
HD현대일렉트릭
HD현대에너지솔루션




기타 서비스

HD현대글로벌서비스
HD현대이엔티
HD현대중공업MOS
HD현대로보틱스
현대중공업스포츠




시대를 이끄는 혁신과 끊임없는 도전으로 인류의 미래를 개척




바다의 무한한
잠재력 실현

전동화, 자율화 기술 및 디지털 플랫폼을 기반으로 해양 모빌리티 및 친환경 에너지 산업을 선도하여 바다에서의 새로운 기회 개척



지속 가능한
미래 에너지
생태계 구현

차세대 청정에너지 기술 개발, 수소를 비롯한 미래 핵심에너지원의 가치 사슬 역량 확대와 첨단 복합소재 기술혁신으로 글로벌 탈탄소 에너지 전환을 주도



시공간적 한계를
초월하는
산업 솔루션 제공

인공지능, 로봇틱스 기술을 융합하여 산업 솔루션의 활용 범위를 획기적으로 확대함으로써 산업의 안전과 효율 향상에 기여



세상을 이끄는 혁신

창의적인 사고로 일하는 방식을 혁신합니다.
미래기술로 산업의 혁신을 선도합니다.



두려움 없는 도전

꿈임없이 한계에 도전하여 새로운 가치를 창출합니다.
실패를 포용하여 두려움 없이 도전하는 문화를 만듭니다.



서로에 대한 존중

서로의 다양성을 존중하며 열린 소통을 추구합니다.
임직원의 성장을 존중하고 지원합니다.
사회적 책임을 실천하여 더 나은 세상을 만듭니다.



모두를 위한 안전

우리 스스로를 위한 최고의 안전 기준을 지향합니다.
안전한 제품으로 고객, 사회, 그리고 더 나아가 인류의 안전을 도모합니다.

HD현대인프라코어 소개



80년 역사를 넘어 새로운 역사를 만드는 기업



조선기계제작소
(1937 ~ 1962)

1937 국내 최초 대단위 기계 공장



한국기계공업
(1962 ~ 1976)

1966 주식 증권 시장 상장

1975 디젤엔진 공장 준공(동양최대)



대우중공업
(1976 ~ 2000)

1977 굴착기 공장 준공(인천)

1979 소형 디젤엔진공장 준공

1985 굴착기 독자모델/엔진 고유모델 개발

1990 유럽 진출(벨기에)

1994 중국 진출



대우종합기계
(2000 ~ 2005)

2000 일반 기계 사업부문 분할

2001 유가증권시장 재상장



두산인프라코어
(2005 ~ 2021)

2005 두산그룹 편입

2008 목시(Moxy) 인수

2010 군산 건설기계공장 준공

2012 인천 소형 디젤엔진공장 준공

2014 인천 글로벌 R&D센터 준공

2018 세계최초 5G통신 기반 국가간
건설기계 원격제어 시연

2019 보령 시험장 준공

2019 미래형 건설현장 종합관제솔루션
Concept-X 세계최초 시연

2020 스마트 건설관리 솔루션
XiteCloud 출시



현대두산인프라코어
(2021 ~ 2022)

2021 현대중공업 그룹 편입



HD현대인프라코어
(2023 ~)

2023 HD현대인프라코어 사명 변경
건설기계 새 브랜드 DEVELON 런칭
엔진 신규 브랜드 HYUNDAI 런칭

인프라 솔루션을 제공하는 글로벌 리더로 도약



Powered by Innovation

Innovation은 우리의 핵심 가치로서
끊임없는 혁신을 원동력으로
비즈니스 영역을 무한히 확장해 나감을 의미합니다.



2022년 재무실적

〈회사 전체〉

단위: 억원

47,561

3,325

2,296

매출액

영업이익

당기순이익

〈건설기계〉

단위: 억원

37,181

2,069

매출액

영업이익

〈엔진〉

단위: 억원

10,380

1,256

매출액

영업이익

전 세계로 확장되는 비즈니스 네트워크

영업

한국 성남 | 중국 연태 | 중국 북경 |
인도 첸나이 | 인도네시아 자카르타 |
브라질 아메리카나 | 칠레 산티아고 |
노르웨이 엘네스바겐 |
네덜란드 그루트 아머스 |
미국 스와니 | 체코 프라하

PDC (Parts Distribution Center)

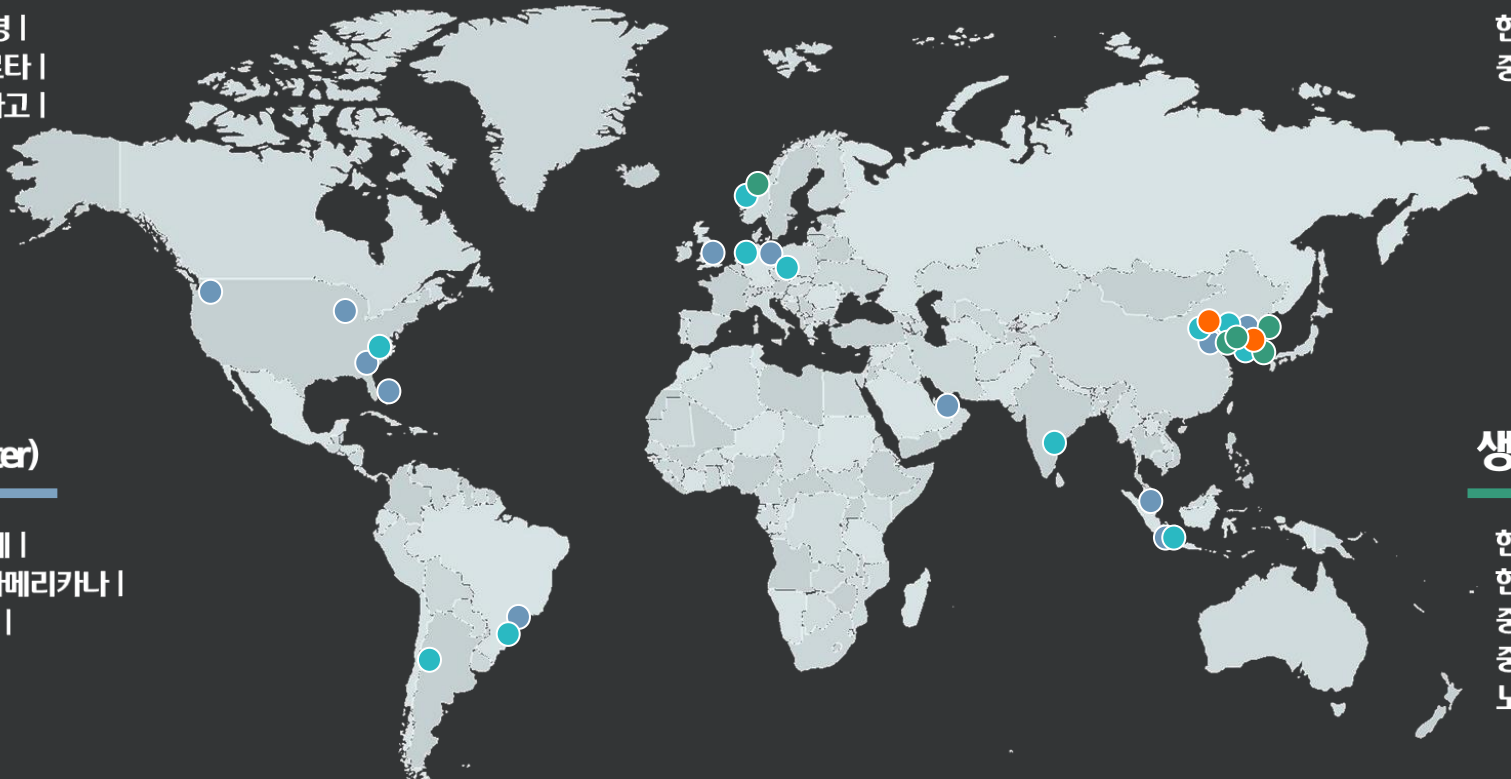
한국 안산 | 중국 연태 | 독일 할레 |
아랍에미리트 두바이 | 브라질 아메리카나 |
싱가포르 | 인도네시아 자카르타 |
미국 마이애미 | 미국 애틀랜타 |
미국 시애틀 | 영국 카디프

본사

한국 인천
중국 북경

생산법인

한국 인천
한국 군산
중국 연태
중국 천진
노르웨이 엘네스바겐



건설기계 신규 브랜드 소개

DEVELON

Develop(발전하다) + Onwards(앞으로 나아가는) = ‘혁신적인 제품과 솔루션으로 세상을 변화시켜 나갈 것’

Future jobsite **innovation**

DEVELON



DEVELON 건설기계 사업 Highlights

DEVELON

Develop + Onwards

혁신적인 제품과 솔루션을 통해
세상의 발전에
힘을 보태겠다는 의지

Concept-X

2019년 무인-자동화 건설현장
종합관제솔루션 「Concept-X」
세계 최초 시연

5G 원격제어

2018년 세계 최초로
5세대 이동통신 기술을 활용해
국가를 뛰어넘어
건설기계를 원격으로 제어

투명 버킷

조종석 내 모니터를 통해
버킷 앞 전방 화면을 볼 수 있는
투명 버킷 시스템
세계 최초 개발

디자인 어워드 수상

2016 레드닷 어워드 수상
2019 핀업 디자인 어워드 수상
2020 레드닷 어워드 수상
2020 iF 어워드 본상
2021 iF 어워드 금상
2021 IDEA 본상
2023 iF 어워드 본상

엔진 사업 Highlights

Euro6 & Stage V

독보적인 ULFC(Ultra Low Fuel Consumption) 연소기술과 후처리(DPF+SCR) 시스템으로 고객 사용가치 극대화

차세대 전차 엔진 개발

「세계 2번째로 개발 성공」
독자 기술로 개발한
1500마력 컴팩트 디젤엔진

하이브리드 파워트레인

39~120kW급 산업용 장비에 대해 엔진크기를 혁신적으로 다운사이징하고 고가의 후처리 시스템을 삭제하거나 최소화

수소 내연기관 엔진 개발

국책과제인 '건설기계/상용차용 수소엔진 시스템 및 저장/공급계 개발'의 주관기관으로 선정

e-Powerpack

고효율 배터리 Cell을 이용, 다양한 차량 및 장비에 탑재 가능한 전동 파워트레인 시스템 개발

Digital Transformation



Business의 Digitalization

- 1 미래 건설현장 솔루션
- 2 Electrification



Operation의 Digitalization

- 1 Core System 전환
- 2 데이터 기반 협업 플랫폼
- 3 부문별 디지털 과제 추진



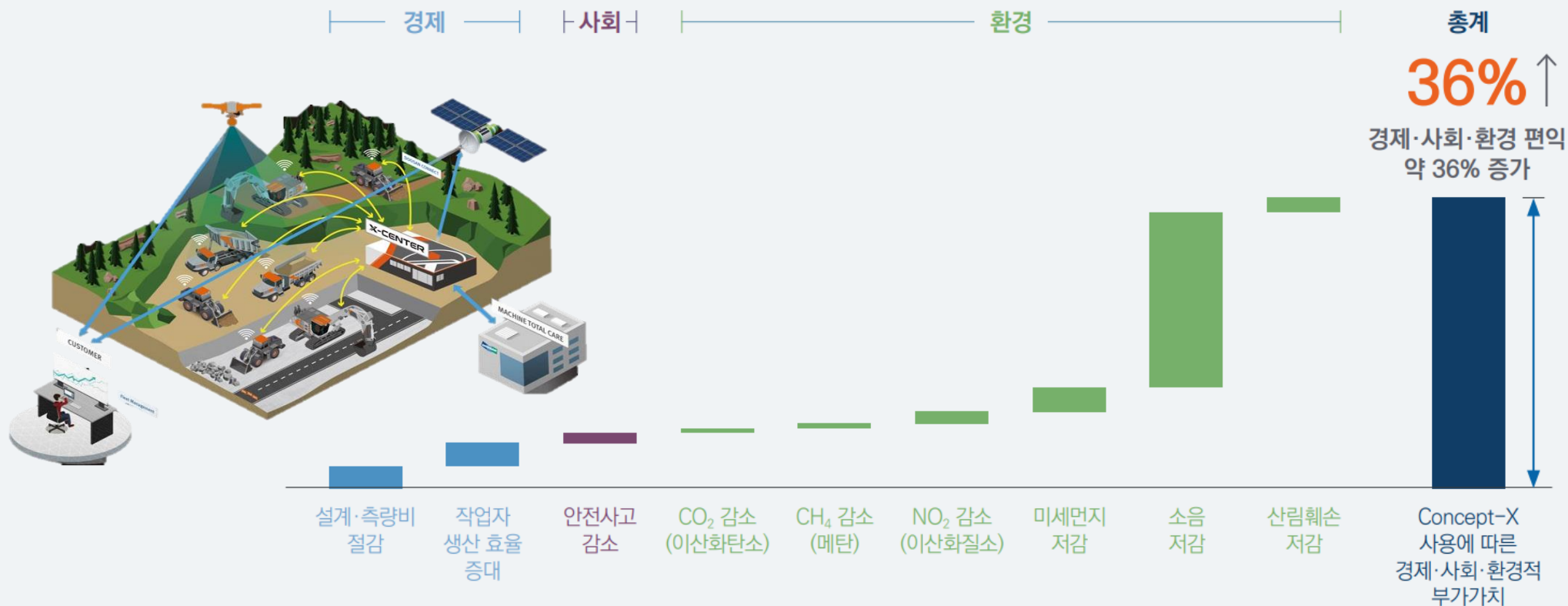
일하는 방식의 Digitalization

- 1 Smart Workplace
- 2 사내 스타트업 운영
- 3 디지털 업무 역량 강화

미래 혁신기술 _ Concept-X

3차원 드론측량정보 및 설계정보를 토대로 건설장비를 무인/자동화로 운용해 공사를 수행하는 기술 (2019년 11월 세계 최초로 시연 성공)

Concept-X 도입 시 기존 대비 창출되는 경제·사회·환경 총 가치



*자료 출처 : 삼정 KPMG 『미래 건설현장에서의 Concept-X 가치』 보고서

Concept-X 상용화 첫단계로, 3차원 드론 측량 및 토공물량 계산 플랫폼을 활용해 최적 시공계획을 수립하는 토공현장 종합관리 솔루션

Insight Beyond The Site.



- ✓ 오차범위 $\pm 3\text{cm}$ 의 정확하고 빠른 드론 측량
- ✓ 3차원 토공 목표도면 모델링
- ✓ 3차원 암층모델링



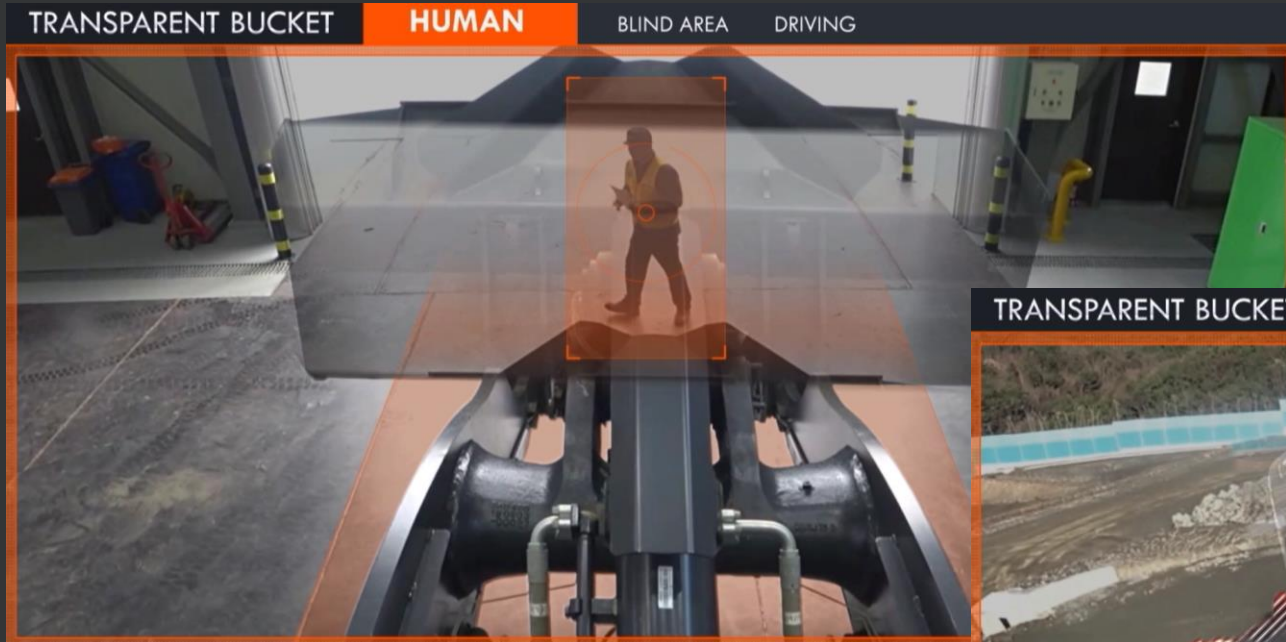
- ✓ 암층별 토공물량 산출
- ✓ 종횡단면도, 거리, 좌표값 등 측정



- ✓ 진도 모니터링 및 문서화 지원
- ✓ 3차원 현장 모델을 활용한 커뮤니케이션 및 이슈 관리

투명 버킷

투명버킷(Transparent Bucket)은 운전석 내 모니터를 통해 버킷 앞 전방 화면을 볼 수 있는 시스템으로, 휠로더 상하부에 설치된 카메라로 휠로더 전방을 촬영해 곡면 투영 방식으로 조합한 영상을 실시간으로 보여주는 혁신적인 방식

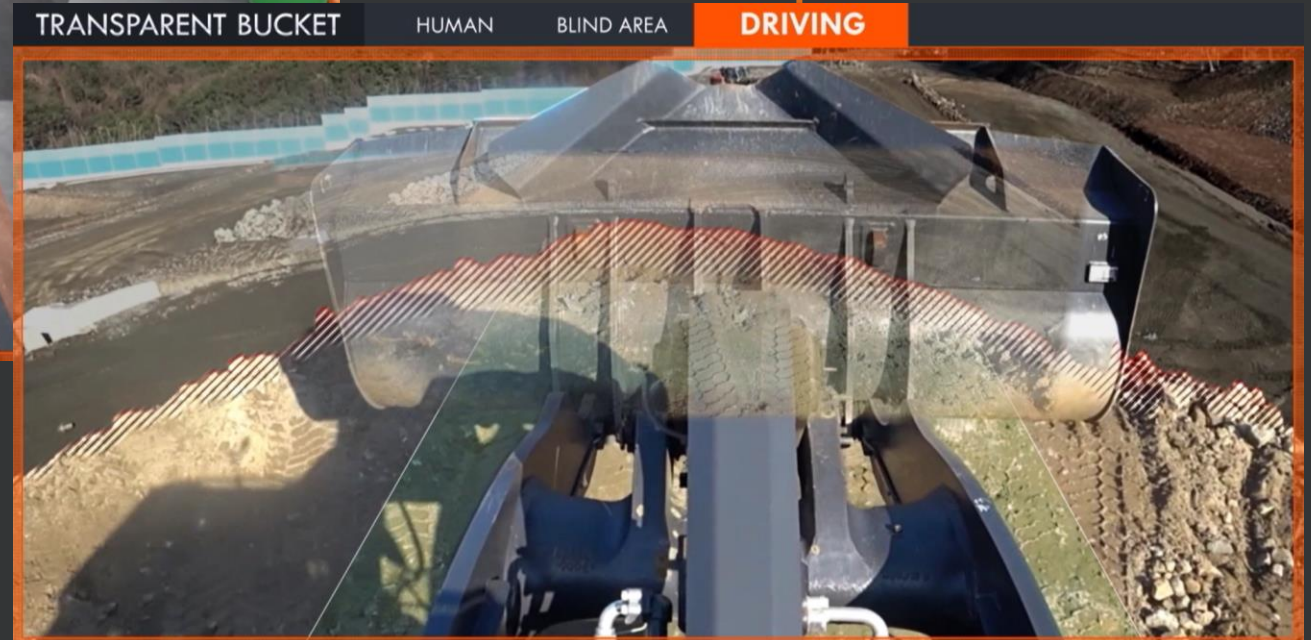


[안전사고 예방]

버킷 너머 사각지대를 모니터로 쉽게 확인

[작업 효율 향상]

상하차 작업, 토사 운반 시 전방 투시 가능



DEVELON Fleet Management

DEVELON Fleet Management는 HD현대인프라코어의 텔레매틱스 서비스 브랜드로서 장비에 장착된 단말기를 통해 작업 중인 장비의 위치와 주요 시스템 상태를 관리



Smart Maintenance

DEVELON Fleet Management를 기반으로 딜러가 장비 문제점을 먼저 발견, 대응하는 고객 맞춤형 서비스

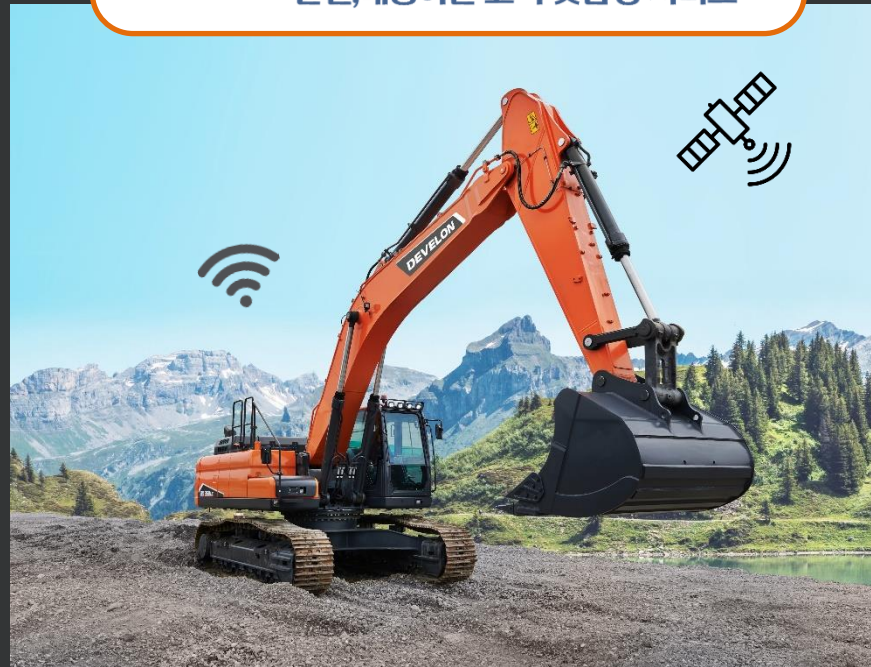
작업장 관리 효율성 증대

- 장비위치 정보 모니터링
- 자동정지 등 이동범위 제한



생산성 제고

- 장비가동, 작업시간 확인
- 연료상태, 누적 연비 정보



장비 관리 편의성 향상

- 필터, 오일 등 소모품 사용 시간 교체주기 알람



사고 위험 관리 강화

- 강화된 게이지 자동점검 기능
- 장비 이상 징후 알람

DEVELON CARE / AR 가이드런스

DEVELON CARE : 고객과의 관계를 강화하고 중장기적으로 함께 성장해 나가기 위한 HD현대인프라코어 고유의 고객 관리 프로그램

AR 가이드런스 : HD현대인프라코어가 글로벌 업계 최초로 개발한 AR 기술 적용 고장 진단 및 수리 지원 어플리케이션

DEVELON CARE

고장 유무와 보증기간에 관계 없이 HD현대인프라코어 전문가들이 고객을 직접 방문해 고객 맞춤 지원



AR 가이드런스

AR기술 활용한 '가이드런스'와 '모델뷰어' 기능을 통해 직관적이고 정확한 고장 진단 및 수리를 지원

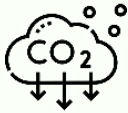


ESG 경영활동



2022 ESG Highlights

온실가스 및 에너지 관리



온실가스 원단위 배출량 감축,
배출권 거래제 대응,
에너지관리협의회 운영

친환경 기술 및 제품 개발



전기 굴착기,
하이브리드 파워트레인,
수소 연소 엔진,
e-Powerpack

지역 사회 상생



사회공헌위원회 운영,
지역사회 생태 보존 활동,
사회공헌 활동

공급망 ESG



공급망 ESG 경영 지원 프로젝트,
협력사 자금 지원,
협력사 경쟁력 강화 프로그램

안전 보건



사업장 위해요소 관리,
공정안전관리 등급심사,
화재·중대재해 예방 특별진단



제품 소개



건설기계		엔진		
DEVELON		HYUNDAI / DEVELON		
미니굴착기 (5톤 미만)	중대형 굴착기	발전기용 디젤 및 가스엔진	차량용 디젤 및 가스엔진	산업용 디젤 및 가스엔진
				
휠 굴착기	휠로더	선박용 디젤엔진	군용 디젤엔진 (전차)	수소엔진
				
굴절식 덤프트럭	불도저	하이브리드 파워트레인	e-Powerpack	
				

