

대모엔지니어링

종합 어태치먼트 카탈로그

브레이커 · 고철 절단기 · 멀티 프로세서 · 크라샤 · 카펙카 · 레이크 · 오렌지 그래플 · 돌집게
· 나무집게 · 리퍼 · 콤팩터 · 링크 · 하이리치 데몰리션 · 머트리얼 핸들러 · 캐빈 옵션



DAEMO
DAEMO ENGINEERING CO., LTD.

WWW.DAEMO.CO.KR

본 사	15118 경기도 시흥시 엠티브이26로58번길 56 Tel : 031-488-6110 FAX : 031-496-0068 E-mail : chpark@daemo.co.kr / kanggu@daemo.co.kr
국내영업팀	Tel : 031-488-6110 FAX : 031-496-0068 Mobile : 010-5211-4767, 010-9656-3745
국내서비스팀	Tel : 031-488-6119 FAX : 031-496-0068 Mobile : 010-5068-2392, 010-9375-1206
해외영업팀	Tel : 031-488-6033 FAX : 031-496-0066
울산사업부	44783 울산광역시 남구 용잠로40번길 43 Tel : 052-275-0507 FAX : 052-266-9622

ISSUE : 2024. 3., Printed in KOREA





About DAEMO

대모엔지니어링(주)는 1989년 회사설립 이후 명실공히 종합 어태치먼트 전문 제조업체로 굳건히 입지를 다져왔으며, 채석장, 광산, 건설현장, 자원재활용 현장 및 공공사업에 필요한 최고성능의 어태치먼트를 전국 대리점을 통해 공급하고 있습니다.

2017년부터는 어태치먼트뿐만 아니라 스마트 모바일 리더 시스템, 산림장비 등 다양한 특수목적 건설기계를 개발하여 어태치먼트 및 특수목적 건설기계 전문 기업으로서의 입지를 굳건히 다지고 있습니다.

끊임없는 연구를 통한 다양한 어태치먼트 제품군을 보유하고 있으며, 한 치의 오차도 허용하지 않는 철저한 품질관리 시스템으로 생산되는 제품은 고객들의 만족과 이익창출로 이어지고 있습니다.

History of DAEMO

- 1989. 대모엔지니어링(주) 법인등록
- 1992. 현대중공업 공급계약 체결
- 1992. 브레이카 S시리즈 런칭
콘트리트 크라샤/쉐어 개발, CE/EM 인증
- 1994. 대통령 표창
- 1995. 백만불 수출탑 수상
- 1998. 대통령 표창,
유망중소기업선정
- 1999. 오백만불 수출탑 수상
- 2000. 미주법인 설립
- 2001. '저소음 브레이카' 미국특허등록/대모 브랜드등록
브레이카 V시리즈 런칭, 멀티프로세서 개발
- 2002. INNO-BIZ기업선정
시화공단 공장이전
- 2003. 중국법인 설립
- 2004. 부품·소재전문기업 선정 [산자부]
ISO9001인증
- 2005. 유럽법인 설립
- 2006. "World Class Company" 선정
오백만불 수출탑 수상
- 2007. ISO14001인증
- 2008. 제2공장 준공 [당진소재]
- 2009. 대통령 표창
MAIN-BIZ기업선정 [충진공]
- 2010. 이천만불 수출의탑 수상
글로벌강소기업 육성업체선정 [중기청]
브레이카 alicon시리즈 런칭
- 2011. 삼천만불 수출의탑 수상
국제기구조달 선도기업선정 [KOTRA]
- 2013. 철탑산업훈장 수훈 (대표이사 회장 이원해)
- 2014. WORLD CLASS 300 기업 선정
- 2016. 인도법인 설립
- 2019. 코스닥 상장
- 2020. MTV 신사옥 이전[시흥소재]
금탑산업훈장 수훈 (대표이사 회장 이원해)
- 2022. 국가생산성대회 종합대상(대통령 표창) 수상

CONTENTS

스마트 유압 브레이커	4
BN 유압 브레이커	8
DRB 유압 브레이커	10
유레카 유압 브레이커	11
대형 고철 절단기	12
고철 절단용 가위	13
멀티 프로세서	14
철거용 멀티 크라샤	15
미니 크라샤	16
고정식 크라샤	16
회전식 크라샤	17
카펙카	18
레이크	18
오렌지 그래플	19
회전식 돌집게	20
나무집게	20
리퍼	21
콤팩터	21
링크	22
하이리치 데몰리션	23
머트리얼 핸들러	24
캐빈 옵션	25

스마트 유압 브레이커

브라켓 종류



주요 제원

항목		단위	SM230	SM235	SM320	SM380	SM480	SM650	SM380eP	SM420eP	SM550eP
적용 굴착기		ton	18~25	18~25	25~38	28~42	35~55	48~75	28~40	32~48	40~60
사이드 박스형	총 중량	kg	1,816	1,742	2,830	3,250	3,850	4,650	3,180	3,850	4,850
	전장	mm	2,348	2,348	2,950	3,050	3,210	3,450	3,126	3,305	3,520
탑박스형	총 중량	kg	1,856	1,780	2,700	3,110	3,770	4,500	-	-	-
	전장	mm	2,877	2,881	3,195	3,297	3,505	3,740	-	-	-
치출 직경		mm	140	140	155	160	175	180	157	175	180
치출 길이		mm	1,300	1,300	1,350	1,380	1,460	1,520	1,530	1,670	1,700
돌출 치출 길이		mm	706	706	750	772	805	818	920	930	950
설정 압력		kgf/cm ²	210	210	210	210	210	210	210	210	220
작동 압력		kgf/cm ²	130~180	130~180	150~180	150~180	150~180	150~180	150~180	150~180	150~190
작동 유량		LPM	130~170	130~170	170~240	190~260	220~280	250~330	190~260	220~290	250~350
타격수		BPM	250~650	250~650	270~650	260~650	250~600	220~550	180~420	170~430	150~420
입력		kW	50.0	50.0	73.5	76.4	85.3	97.0	76.4	85.3	108.6
질소가스 압력		kgf/cm ²	11~14	11~14	12~15	12~15	12~15	12~15	13~17	13~17	13~17

※ 상기 사양은 품질 향상을 위해 예고없이 변동될 수 있습니다.
※ 총중량 및 전장은 치출, 벨크랩, 호스가 포함된 수치입니다.

스마트 커넥트 | 옵션사항



스마트 커넥트와 함께 브레이커 관리 전문가가 되어 보세요.





스마트 커넥트는 제품의 위치, 작동시간, 서비스 주기 등을 24시간 모니터링하여 PC, 스마트폰, 태블릿PC를 통해 사용자에게 필요한 알림을 전송합니다. 새 제품의 경우 제품에 부착하여 출고가 가능하며, 셀프키트를 구매하여 제품 수령 후 직접 부착할 수도 있습니다. 이제 브레이커 관리에 대한 걱정은 스마트 커넥트에게 맡기세요.

주요 기능

● 기본사양 ○ 선택사양

항 목		SM230	SM235	SM320	SM380	SM480	SM650	SM380eP	SM420eP	SM550eP
스마트 기능	3단 전자식 자동 타격 조절 장치	-	-	-	-	-	-	●	●	●
	2단 유압식 자동 타격 조절 장치	●	●	●	●	●	●	-	-	-
	스마트 커넥트	○	○	○	○	○	○	○	○	○
	스마트 디스플레이	-	-	-	-	-	-	○	○	○
	자동 타격 / 수동 타격 스위치	-	-	-	-	-	-	●	●	●
수중 작업 홀		●	●	●	●	●	●	●	●	●
공타 방지 시스템 [ABF]		●	●	●	●	●	●	●	●	●
저소음 브라켓		○	○	○	○	○	○	●	●	●
자동 구리스 홀		●	●	●	●	●	●	●	●	●
자동 구리스 장치		○	○	○	○	○	○	○	○	○
중앙 공급식 구리스 장치		○	○	○	○	○	○	○	○	○
내부 릴리프 밸브		○	○	○	○	○	○	○	○	○
방진 시스템 [터널작업용]		○	○	○	○	○	○	○	○	○

치출 타입

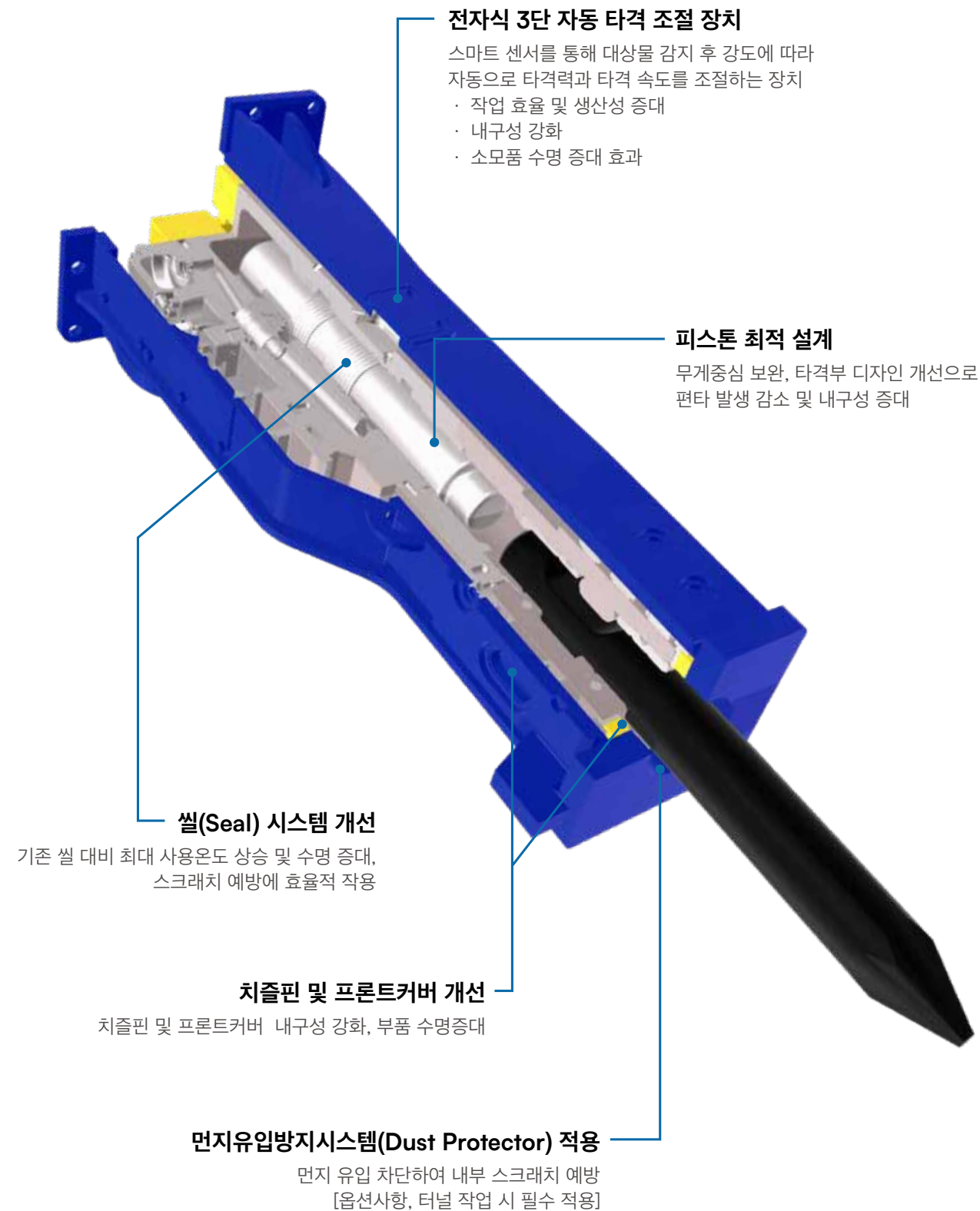
타입	모양	작업 환경
모일		콘크리트, 강석, 포장도로, 경사면
웻지		도랑, 경사면, 마무리작업
블런트		채석장 2차 파쇄
코니칼		콘크리트, 강석, 포장도로

암석에 따른 치출 분류

암석 강도	암석 종류	추천 모델	권장 치출 타입
강암	현무암, 화강암, 휘록암	SM480-SM650, SM420eP-SM550eP	모일, 웻지
연암	사암, 석회암, 석탄	SM230-SM480, SM380eP	블런트, 웻지, 코니칼

스마트 유압 브레이커

주요 특징점



자동 타격 조절 장치



- + 생산성 향상 - 스마트 센서를 통해 최적의 타격력과 타격 속도 자동 조절
- + 내구성 강화 - 타격력 조절 기능으로 충격 최소화
- + 타격력 증가 - 유압회로 최적 설계로 최대 타격력 증가
- + 편리성 확보 - 제품 조작에 대한 부담감이 줄어 들어 작업자의 피로도 감소

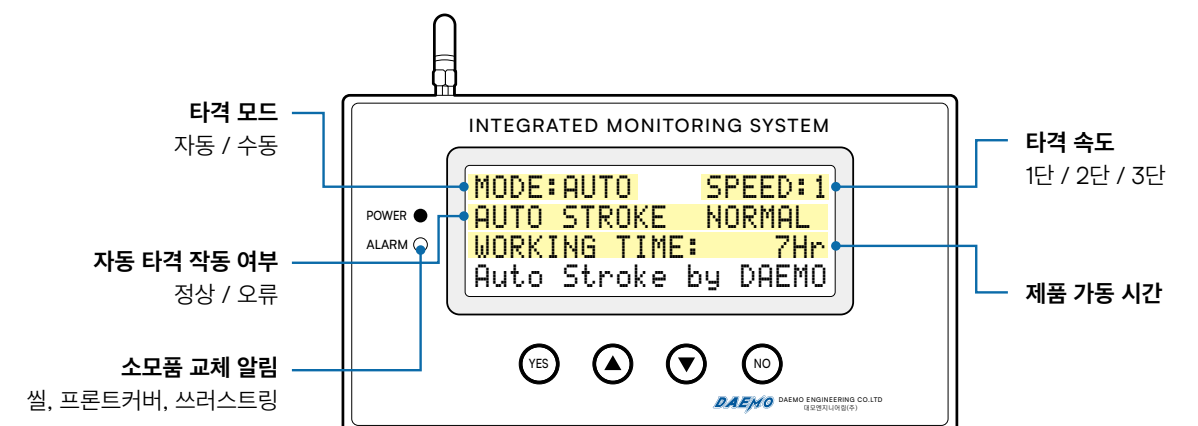


* 2단 유압식 자동 타격 조절 장치는 롱 스트로크와 숏 스트로크를 구현합니다.



* 스마트 브레이커로 편암 2차 파쇄 작업을 진행한 결과로, 해당 결과는 작업자 숙련도, 작업장 특성, 파쇄물 강도 등 주변 환경에 따라 변경될 수 있습니다.

스마트 디스플레이 / 옵션사항



*3단 전자식 자동 타격 조절 장치와 스마트 디스플레이는 전자식 모델(SM380eP, SM420eP, SM550eP)에 적용됩니다.

BN 유압 브레이커



주요 특징점



주요 제원

항목		단위	BN70	BN90	BN140	BN180	BN200	BN230
적용 굴착기	총 중량	ton	5~8	6~9	10~14	16~20	18~24	18~25
	총 중량	kg	445	563	917	1,240	1,500	1,780
	전장	mm	1,805	1,981	2,263	2,494	2,632	2,877
치즐 직경		mm	78	85	105	120	135	140
치즐 길이		mm	806	850	975	1,165	1,100	1,300
돌출 치즐 길이		mm	445	465	528	660	642	706
설정 압력		kgf/cm ²	180	190	190	210	210	210
작동 압력		kgf/cm ²	100~140	100~140	120~160	120~170	130~180	130~180
작동 유량		LPM	45~80	50~100	90~110	100~140	120~170	130~170
타격수	일반	BPM	350~900	300~700	350~550	350~550	350~500	250~400
	고속	BPM	-	-	500~750	500~750	450~700	350~500
최대 입력		kW	18.3	22.8	28.7	38.8	50.0	50.0
질소가스 압력		kgf/cm ²	9~12	9~12	12~15	12~15	11~14	11~14

항목		단위	BN250	BN320	BN380P	BN420P	BN550P	BN850
적용 굴착기	총 중량	ton	22~29	25~38	28~40	32~48	40~60	55~100
	총 중량	kg	2,068	2,700	3,180	3,980	4,850	6,240
	전장	mm	2,898	3,195	3,126	3,320	3,520	4,155
치즐 직경		mm	145	155	157	175	180	200
치즐 길이		mm	1,280	1,350	1,550	1,670	1,750	1,720
돌출 치즐 길이		mm	702	750	850	900	950	930
설정 압력		kgf/cm ²	210	210	220	220	220	210
작동 압력		kgf/cm ²	140~180	150~180	150~190	150~190	150~190	150~180
작동 유량		LPM	150~210	170~240	170~250	200~270	230~300	300~400
타격수	일반	BPM	250~350	270~400	140~200	130~180	120~170	200~260
	고속	BPM	350~500	350~500	200~300	200~280	180~250	240~320
최대 입력		kW	61.7	70.6	77	83	93	117.6
질소가스 압력		kgf/cm ²	11~14	12~15	16~20	16~20	16~20	12~15

* 상기 사양은 품질 향상을 위해 예고없이 변동될 수 있습니다.

* 총 중량 및 전장은 치즐, 벌크캡, 호스가 포함된 수치입니다.

● 기본사양 ○ 선택사양

항목	BN70	BN90	BN140	BN180	BN200	BN230	BN250	BN320	BN380P	BN420P	BN550P	BN850
수중 작업 홀	●	●	●	●	●	●	●	●	●	●	●	●
공타 방지 시스템 [ABF]	○	○	●	●	●	●	●	●	●	●	●	●
자동 구리스 홀	●	●	●	●	●	●	●	●	●	●	●	●
자동 구리스 장치	○	○	○	○	○	○	○	○	○	○	○	○
저소음 브라켓 [탭박스형]	○	○	○	○	○	○	○	○	○	○	○	○
스위블 조인트 [탭박스형]	-	-	-	-	-	○	○	○	○	○	○	○
중앙 공급식 구리스 장치	○	○	○	○	○	○	○	○	○	○	○	○
먼지유입방지시스템 [터널작업용]	-	-	○	○	○	○	○	○	○	○	○	○

DRB 유압 브레이커

주요 특징점



- 원하는 브라켓 선택 가능
- 강력한 파워로 생산성 증대
- 실용적이고 경제적인 브레이커
- 안정적인 성능 및 내구성

주요 제원

항목		단위	DRB10	DRB20	DRB30	DRB40	DRB50		DRB70	DRB90	DRB140
							3PIN	2PIN			
적용 굴착기		ton	0.8~2.5	1.2~3	2.5~4.5	3~5.5	3~5.5	4~7	6~9	7~14	11~16
사이드	총중량	kg	70	90	120	180	250		380	510	765
	전장	mm	972	1,000	1,140	1,238	1,330		1,699	1,767	1,939
탑박스	총중량	kg	102	129	155	205	361		450	733	1,007
	전장	mm	1,060	1,331	1,417	1,310	1,660		1,712	2,074	2,345
치출 직경		mm	40	45	53	60	68		75	85	100
돌출 치출 길이		mm	239	326	334	411	425		455	515	556
설정 압력		kgf/cm ²	130	140	150	160	160		180	180	190
작동 압력		kgf/cm ²	90~120	90~120	90~120	100~130	110~140		120~150	130~160	150~170
작동 유량		LPM	15~30	20~40	25~50	30~60	40~70		50~90	60~100	80~110
타격수		BPM	800~1,400	700~1,200	600~1,100	500~1,000	500~900		400~800	400~800	350~700
질소가스 압력		kgf/cm ²	14~16	14~16	14~16	14~16	14~16		14~16	14~16	14~16
장착대차 (제조사)	KOBELCO	DOOSAN	SK09	SK10	SK17	SK20	SK35	DX55	SOLAR70W(LC)	SOLAR80W	DX140W
	YANMAR	HYUNDAI	SV08	VIO10	VIO17	VIO20	VIO30~35	HX60	R80CRA	R80CRA	HX140
	HITACHI	VOLVO	ZX8U	ZX10U	ZX17U	ZX22U	ZX30U~35U	EW60E	EW60E	ECR88D	EW140E
	KUBOTA	CATERPILLAR	U008	U10	U17	U20	U30	U55S	CAT308	CAT308	M313D

※상기 사양은 품질 향상을 위해 예고없이 변경될 수 있습니다.

유레카 유압 브레이커



브라켓 타입



- 2012년 국내 특허 등록 완료
- 2013년 국제출원 (PCT) 완료
- 2014년 미국, 중국, 인도 특허 등록 완료
- 2014년 한국, 중국 원통형 및 사각 단일구조 디자인 등록 완료



◀ 사이드 타입



◀ 스플릿 타입



◀ 백호 타입

주요 제원

항목			단위	E10	E20	E30	E35	E40		E43	E45	E50
								3PIN	2PIN			
적용 굴착기			m³	0.07	0.03-0.1	0.06-0.2	0.1-0.25	0.15-0.3		0.2-0.35	0.25-0.5	0.4-0.6
			ton	0.8-2.5	1.2-3	2.5-4.5	3-5.5	3-5.5	4-7	6-9	7-14	11-16
사이드형	중량	몸체중량 (로드포함)	kg	48	61	88	100	151		190	280	327
		총중량	kg	63	85	116	145	245		277	500	561
	전장		mm	927	1,005	1,057	1,176	1,280		1,504	1,827	1,934
스플릿형	중량	몸체중량 (로드포함)	kg	48	61	88	100	151		190	280	327
		총중량	kg	78	100	131	160	260		292	515	576
	전장		mm	927	1,005	1,057	1,176	1,280		1,504	1,827	1,934
작동 유량			LPM	15~30	20~40	25~50	30~60	40~70		50~90	60~100	80~110
작동 압력			kgf/cm²	90-120			100-130	110-140		120-150	130-160	150-170
타격수			BPM	800-1,400	700-1,200	600-1,100	500-1,000	500-900		400-800	400-800	350-700
치출 직경			mm	40	45	53	60	68		75	85	100
호스 직경			in	0.5	0.5	0.5	0.5	0.5		0.5	0.75	0.75
질소가스 압력			kgf/cm²	16	16	16	16	16		16	16	16
장착대차 (제조사)	KOBELCO	DOOSAN	SK09	SK10	SK17	SK20	SK35	DX55	SOLAR70W(LC)	SOLAR80W	DX140W	
	YANMAR	HYUNDAI	SV08	VIO10	VIO17	VIO20	VIO30-35	HX60	R80CRA	R80CRA	HX140	
	HITACHI	VOLVO	ZX8U	ZX10U	ZX17U	ZX22U	ZX30U-35U	EW60E	EW60E	ECR88D	EW140E	
	KUBOTA	CATERPILLAR	U008	U10	U17	U20	U30	U55S	CAT308	CAT308	M313D	

※상기 사양은 품질 향상을 위해 예고없이 변경될 수 있습니다.

대형 고철 절단기

주요 특징점

- 절단력 1,750톤급의 대형 웨어 국산화
- 대형 H빔, I빔, 폐선박 처리 시 최대 효율 발휘
- ‘HARDOX HITUF’ 사용으로 뛰어난 내구성
- SPEED UP VALVE 기본 옵션 적용으로 생산량 증대
- 니켈 포함 커터 사용



주요 제원

항목		단위	Guide Block Type			
			DMS350	DMS480	DMS550X	DMS700
적용 굴착기 (2nd)		ton	18~32	22~43	36~52	45~60
적용 굴착기 (3rd, 콕퍼러 미장착)		ton	35~50	52~70	80~100	대모 본사 문의
총중량		kg	3,550	5,400	6,700	8,100
최대 벌림폭		mm	672	710	802	896
전장		mm	3,508	4,625	5,050	5,480
최대 절단력		ton	660	1,150	1,500	1,750
열림 시간		sec	3.0	3.7	4.9	4.1
닫힘 시간		sec	3.2	3.5	2.9	2.4
작동 압력		kgf/cm ²	350	300~380	300~380	300~380
작동 유량		LPM	180~350	250~450	270~600	350~800
절단 능력	H-빔	mm	300×300	350×350	380×380	450×450
	I-빔		350×150	400×175	600×190	600×190
	파이프류		60	70	80	90
	채널판		425×100×10	425×100×10	425×100×10	425×100×10
	앵글류		200×200×20	200×200×25	250×250×25	250×250×30

※ 상기 사양은 품질 향상을 위해 예고없이 변경될 수 있습니다.
 ※ 적용 굴착기는 굴착기 버켓실린더 사양에 따라 변경될 수 있으며, 수평 및 상향 작업 전 대모 본사와 협의가 필요합니다.

고철 절단용 가위

주요 특징점

- 360도 회전으로 작업성 향상
- H빔, I빔으로 된 철골구조물을 ONE 사이클로 절단 가능
- 손쉬운 커터 (Cutter) 교환
- 과학적 현장 테스트를 통한 벌어짐 방지 및 끼임 방지 설계
- Box공법 설계로 동급대비 경량화 실현 및 뛰어난 내구성 보장
- 증속밸브 장착 시 작업속도 향상 (선택사양)



주요 제원

항목		단위	None Guide Block Type	
			DMS250	DMS300
적용 굴착기		ton	20~30	29~36
총중량		kg	2,200	2,920
최대 벌림폭		mm	668	570
전장		mm	2,353	2,410
최대 절단력		ton	284	404
작동 압력		kgf/cm ²	350	350
작동 유량		LPM	200~250	250~300
절단 능력	H-빔	mm	150×150	200×200
	I-빔		200×125	300×150
	파이프류		40	50
	채널판		250×90×13	380×100×16
	앵글류		100×100×10	150×150×15

※ 상기 사양은 품질 향상을 위해 예고없이 변경될 수 있습니다.

멀티 프로세서

주요 특징점

- 이중 실린더 구조로 작업속도 및 파쇄력 극대화
- 작업장에 따른 암 (Arm) 교체로 파쇄용 또는 절단용 전환 가능
- 360도 회전으로 작업성 향상
- 증속밸브 장착으로 작업속도 향상 (선택사양)



듀얼 모터

: 듀얼 모터로 회전력 상승
[DMP330 : 선택사양, DMP380 : 기본사양]

360° 회전 모터 장착

: 정확하게 절단위치로 이동

증속 밸브 장착 (선택사양)

: 개폐 속도 향상

실린더 보호 커버

: 외부 장애물로부터 실린더 보호

쉬운 암(Arm) 교체

: 작업장에 따라 암을 교체하여
파쇄용/절단용 전환 가능

4면 사용 가능한 커터

: 커터 방향 돌려 사용 가능

주요 제원

항목	단위	DMP230CMS	DMP230SM	DMP330CMS	DMP330CML	DMP330SM	DMP380SM
적용 굴착기	ton	18~28	18~28	28~38	28~38	28~38	32~42
암 (Arm) 형태	-	크라샤	가위	크라샤	크라샤	가위	가위
총중량	kg	1,730	1,810	2,850	2,910	3,000	3,500
최대 벌림폭	mm	900	486	1,110	1,220	613	613
전장	mm	2,044	2,247	2,474	2,546	2,508	2,508
평균 파쇄/절단력	ton	90	119	150	133	215	283
끝단 파쇄/절단력	ton	60	63	100	92	127	168
작동 압력	kgf/cm ²	350	350	350	350	350	350
작동 유량	LPM	200~250	200~250	250~300	250~300	250~300	250~300

※상기 사양은 품질 향상을 위해 예고없이 변경될 수 있습니다.

철거용 멀티 크라샤(반자동)

주요 특징점

- 기동 파쇄부터 파쇄물의 철근 분리 및 절단 기능으로 뛰어난 작업의 경제성 실현
- 다양한 작업 기능으로 뛰어난 작업 효율 발휘
- 좁은 건물 및 도심 등 소음 규제로 사용이 불가했던 작업 환경에서도 획기적인 철거작업 가능
- 증속밸브 장착으로 작업속도 향상 (선택사양)



DMP205

반자동 회전식
: 절단 위치로 이동 용이

증속 밸브 장착 (선택사양)
: 개폐 속도 향상

실린더 보호 커버
: 외부 장애물로부터
실린더 보호

1차 파쇄용

2차 파쇄용

DC300

DP300

DS300

주요 제원

항목	단위	DMP205		DC300	DP300	DS300
적용 굴착기	ton	14~20	14~20	28~40	28~36	28~38
타입	-	1차 파쇄	2차 파쇄	1차 파쇄	고정식 크라샤	철거용 가위
총중량	kg	1,350	1,350	3,100	2,600	2,950
최대 벌림폭	mm	867	885	1,146	1,122	604
전장	mm	1,967	1,981	2,420	2,625	2,605
끝단 파쇄력	ton	46	41	90	86	126
작동 압력	kg/cm ²	350	350	320	320	320
작동 유량	LPM	170~220	170~220	250~300	250~300	250~300

※상기 사양은 품질 향상을 위해 예고없이 변경될 수 있습니다.

미니 크라샤

주요 특징점

- 강한 내구성의 HARDOX 재질 커터날
- 작업간 발생하는 진동의 최소화로 운전자의 피로감 최소화
- 손쉬운 유지보수



주요 제원

항목	단위	DMC10	DMC11	DMC30
적용 굴착기	ton	0.7~2.0	1.5~3.0	2.5~5.0
총중량	kg	105	180	371
최대 벌림폭	mm	280	360	430
끝단 파쇄력	ton	18.6	20.3	26.5
최대 절단력	ton	51.1	59	79.6

※상기 사양은 품질 향상을 위해 예고없이 변경될 수 있습니다.

고정식 크라샤

주요 특징점

- 2차 파쇄작업에 효율적
- 내마모성 소재 사용으로 내구성 향상
- 효율적 투스 배치로 고운 콘크리트 파쇄 가능
- 저소음 저진동 설계로 어떤 작업환경에서도 작업가능
- 철근/콘크리트 구조물의 콘크리트 분해 및 철근절단 가능
- 증속밸브 장착으로 작업속도 향상 (선택사양)



주요 제원

항목	단위	DMC140	DMC140B	DMC180	DMC180B	DMC210	DMC210B	DMC300	DMC300B
적용 굴착기	ton	13~18		16~22		20~28		26~36	
총중량	kg	1,314	1,350	1,418	1,450	1,926	1,980	2,550	2,600
최대 벌림폭	mm	612		728		784		915	
전장	mm	1,965	1,945	2,050	2,020	2,222		2,351	2,380
끝단 파쇄력	ton	53		55		64		80	
작동 압력	kgf/cm ²	280		280		320		320	
작동 유량	LPM	170~220		180~230		200~250		250~300	

※상기 사양은 품질 향상을 위해 예고없이 변경될 수 있습니다.



회전식 크라샤

주요 특징점

- 360도 회전으로 작업성 향상
- 콘크리트 기동파쇄에서 부터 철근분리, 절단까지 효율적 작업
- 협소한 작업공간 및 소음규제환경에 적합
- 내마모성 소재사용으로 내구성 보장
- 증속밸브 장착으로 작업속도 향상 (선택사양)



주요 제원

항목	단위	DRP145	DRP185	DRP235	DRP335	DRP435
적용 굴착기	ton	14~20	18~26	22~30	30~38	38~50
총중량	kg	1,350	1,700	2,200	3,150	4,150
최대 벌림폭	mm	640	740	800	960	1,181
전장	mm	1,845	1,966	2,177	2,353	2,673
끝단 파쇄력	ton	57	85	110	125	128
작동 압력	kgf/cm ²	350	350	350	350	350
작동 유량	LPM	170~220	180~220	220~280	250~300	350~400
열림/닫힘 시간	sec	1.4 / 1.1	1.8 / 1.7	1.8 / 2.1	3.0 / 2.8	3.0 / 2.8

※상기 사양은 품질 향상을 위해 예고없이 변경될 수 있습니다.



카펙카

주요 특징점

- 클램프와 360° 회전 커터날로 정교한 폐차해체 작업 용이
- 강한 절단력으로 용해작업 등의 사전작업 없이 신속한 해체
- 폐차 해체작업이 1인으로 가능한 뛰어난 작업성



주요 제원

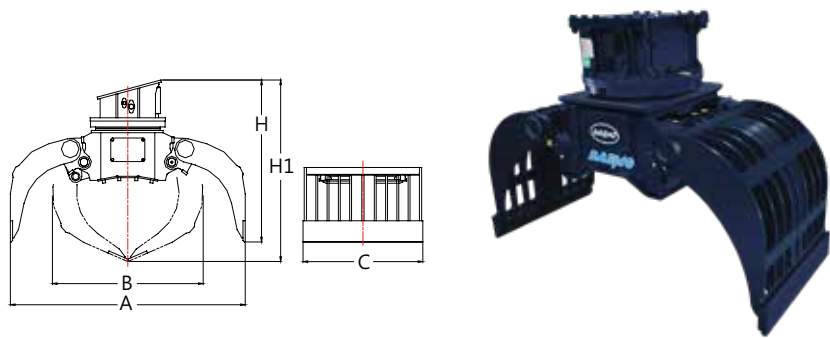
항목	단위	DMCP140R	DMCP140R (엔진 해체용)	DMCP230R (옵션: 듀얼모터)	DMCP300R
적용 굴착기	ton	12-18	12-18	20-28	27-33
타입		회전 타입			
총중량	kg	870	990	1,800	2,880
최대 벌림폭	mm	700	807	600	886
평균 파쇄력	ton	49	-	100	156
작동 압력	kgf/cm ²	300	300	300	300
작동 유량	LPM	~170	~170	200-300	250-300

※상기 사양은 품질 향상을 위해 예고없이 변경될 수 있습니다.

레이크

주요 특징점

- 링크마운트 타입의 360°회전식
- 회전옵션 : 유압식 또는 고정식 선택 가능
- 하천 제방/방파제 공사에 적합
- 폐기물 운반작업 및 폐차 등 다양한 어플리케이션



주요 제원

항목	단위	DMR600	DMR800	DMR1000
적용 굴착기	ton	14-20	18-25	25-36
총중량	kg	1,300	1,600	1,900
용량	m ³	0.6	0.8	1.0
최대 그립력	ton	4	5	7
(A) 최대 벌림폭	mm	1,500	2,130	2,545
(B) 오므림폭	mm	1,050	1,332	2,200
(C) 집게 폭	mm	700	1,000	1,100
(H) 높이	mm	1,614	1,630	1,930
(H1) 전장 높이	mm	1,880	1,930	2,374

※상기 사양은 품질 향상을 위해 예고없이 변경될 수 있습니다.

오렌지그래플 (고상타입)

주요 특징점

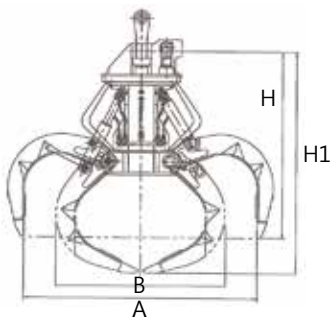
- 고철/파지/산업폐기물 수집 등 다양한 어플리케이션
- 작업특성 및 용도에 맞게 집게 수를 4/5/6개로 제작
- 작업물에 따라 밀폐형/반밀폐형/개방형으로 제작
- 더욱 가볍고 강력한 그립력으로 작업능률 극대화
- 회전옵션 : 유압회전식/자유회전식/고정식



주요 제원

항목	단위	DMSG600	DMSG800	DMSG1000	DMSG1300
적용 굴착기	ton	13-20	18-25	25-32	32-50
총중량	kg	900	1,300	1,700	2,200
용량	m ³	0.6	0.8	1.0	1.3
최대 그립력	ton	13	13	15	23
(A) 최대 벌림폭	mm	1,600	1,800	2,000	2,300
(B) 오므림폭	mm	1,100	1,274	1,498	1,637
(H) 높이	mm	1,396	1,617	1,750	2,000
(H1) 전장 높이	mm	1,587	1,832	1,920	2,275
기본 집게수	ea	5	5	5	5

※상기 사양은 품질 향상을 위해 예고없이 변경될 수 있습니다.



오렌지그래플 (저상타입)

주요 특징점

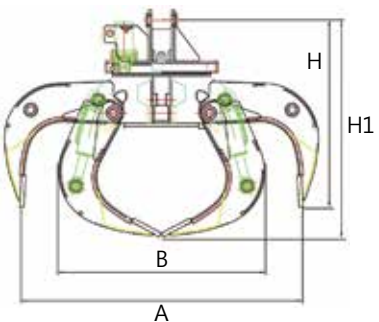
- 대량의 고철 상/하차 작업용
- 링기어와 모터의 크기 및 용량의 확대로 잔고장이 없음
- 작업물에 따라 밀폐형/반밀폐형/개방형으로 제작
- 더욱 가볍고 강력한 그립력으로 작업능률 극대화
- 회전옵션 : 유압회전식/자유회전식/고정식
- 작업특성 및 용도에 맞게 집게 수를 4/5/6개로 제작 가능



주요 제원

항목	단위	DMSG600	DMSG800	DMSG1000	DMSG1300
적용 굴착기	ton	13-20	18-25	25-32	32-40
총중량	kg	900	1,300	1,500	1,800
용량	m ³	0.6	0.8	1.0	1.2
최대 그립력	ton	12	14	16	20
(A) 최대 벌림폭	mm	1,600	1,800	2,000	2,300
(B) 벌림폭	mm	1,000	1,274	1,498	1,637
(H) 높이	mm	1,104	1,240	1,365	1,580
(H1) 전장 높이	mm	1,248	1,406	1,574	1,770
기본 집게수	ea	5	5	5	5

※상기 사양은 품질 향상을 위해 예고없이 변경될 수 있습니다.



회전식 돌집게

주요 특징점

- 강력한 파워실린더 장착으로 뛰어난 작업속도
- 안전밸브 내장으로 밀림현상 방지
- 동급대비 최소중량으로 신속한 작업가능
- 작업장 특성에 따른 집게수량 및 형태 다양



주요 제원

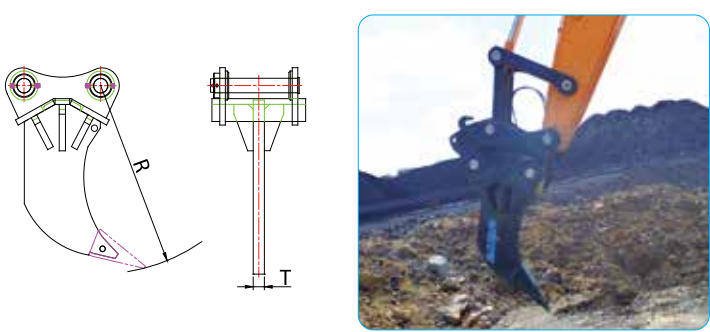
항목	단위	DMTG300	DMTG600	DMTG800	DMTG1000
적용 굴착기	ton	3.5~6.5	12~16	21~26	27~32
총중량	kg	330	750	1,360	1,450
전체 길이	mm	1,200	1,650	1,900	2,000
최대 벌림폭	mm	1,200	1,750	1,800	1,800
다리 길이	mm	800	1,060	1,170	1,170
사용 압력	kg/cm ²	200	280	280	300
사용 유량	LPM	35~65	130~180	130~180	200~300

※상기 사양은 품질 향상을 위해 예고없이 변경될 수 있습니다.

리퍼

주요 특징점

- 결빙된 지면 및 단단한 토양을 파내는 작업에 최적화
- 그루터기 및 나무뿌리 등을 제거하는데 사용
- 고강도 소재사용으로 내구성 높은 헵크
- 작업환경에 따라 원포인트 또는 투포인트 선택가능



주요 제원

항목	단위	DMSR140	DMSR230	DMSR360	DMSR450
적용 굴착기	ton	11~14	16~25	25~32	36~50
포인트 수		1개	1개	1개	1개
총중량	kg	230	390	770	770
헵크 두께 (T)	mm	60	70	80	80
팁 각도 (R)	mm	940	1,050	1,290	1,290

※상기 사양은 품질 향상을 위해 예고없이 변경될 수 있습니다.

-헵크 두께와 총중량은 사전통보 없이 변경될 수 있습니다.

-상기 제원은 싱글타입 기준입니다.

나무집게 (링크타입)

주요 특징점

- 내마모성 특수강 사용으로 수명이 길며, 목재운송 및 배수로관 작업에 적합
- 넓은 집게폭으로 다양한 작업현장에 적합
- 빠른 작업속도로 효율성 탁월



주요 제원

항목	단위	DMWL300 (감속기타입)	DMWL300 (링크기타입)	DMWL600	DMWL800	DMWL1000
적용 굴착기	ton	3.5~6.5	3.5~6.5	12~16	21~26	27~32
총중량	kg	260	250	730	1,300	1,350
전체 길이	mm	1,000	1,150	1,600	1,900	2,000
최대 벌림폭	mm	950	1,000	1,650	1,800	1,800
다리 길이	mm	750	780	1,050	1,170	1,170
사용 압력	kg/cm ²	200	200	250	300	300
사용 유량	LPM	35~65	35~65	80~140	130~180	180~260

※상기 사양은 품질 향상을 위해 예고없이 변경될 수 있습니다.

콤팩터

주요 특징점

- 도로공사의 지면다지기 작업용도에 탁월한 성능
- 건물 지면다지기 작업용도에 탁월한 작업성
- 제방 매립 및 하수구 지반공사 작업에 특화
- 협소한 도랑다지기 작업에 최적화



주요 제원

항목	단위	DMV50	DMV140	DMV230	DMV300
적용 굴착기	ton	4~5	13~16	18~25	28~30
다짐력	ton	4	8	15	15
총중량	kg	350	644	1,060	1,150
콤팩터 구역	폭	mm	550	700	900
	길이	mm	900	116	1,350
유량	LPM	45~65	80~110	120~170	150~200
최대 다짐 횟수	RPM	1,800	1,800	2,000	2,000
작동 압력	Kgf/cm ²	100~1700	150~210	170~220	170~200

※상기 사양은 품질 향상을 위해 예고없이 변경될 수 있습니다.

링크 (퀵 커플러)

주요 특징점

- 넓은 핀간거리로 다양한 어플리케이션 가능
- 내마모성 고강도 소재사용으로 뛰어난 내구성
- 이중 안전장치로 안전성 향상

푸쉬 타입



풀 타입



주요 제원

항목	단위	DMQ16	DMQ27	DMQ35	DMQ50	DMQ50L	DMQ70	DMQ80	DMQ140	DMQ140L
적용 굴착기	ton	1.6~1.7	2.7	3.5	5	5	7	8	14	14
타입	-	푸쉬	푸쉬	푸쉬	푸쉬	풀	매뉴얼	푸쉬	푸쉬	풀
총중량	kg	31	38	40	74	79	85	94	180	202
설정 압력	Kgf/cm ²	40~210	40~210	40~210	40~210	40~210	N/A	40~320	40~380	40~380
유량	LPM	10~20	10~20	10~20	10~20	10~20	N/A	10~20	10~20	10~20
버켓 핀경	mm	Ø30	Ø35	Ø40	Ø45	Ø45	Ø45	Ø55	Ø65	Ø65
장착 핀간거리	mm	140~161	175~210	195~225	265~293	275~291	342	285~328	385~448	380~410

항목	단위	DMQ170	DMQ230	DMQ230L	DMQ290	DMQ360	DMQ450	DMQ500	DMQ800
적용 굴착기	ton	17	21	21	25~30	32~48	45~48	50~52	80
타입	-	푸쉬	푸쉬	풀	풀	풀	풀	풀	풀
총중량	kg	352	302	301	580	709	695	742	1,126
설정 압력	kgf/cm ²	40~380	40~380	40~380	40~380	40~380	40~380	40~380	40~380
유량	LPM	10~20	10~20	10~20	10~20	10~20	10~20	10~20	10~20
버켓 핀경	mm	Ø70	Ø80	Ø80	Ø90	Ø100	Ø100	Ø120	Ø130
장착 핀간거리	mm	400~450	455~510	455~470	505~530	540~600	567~590	560~580	720~725

※상기 사양은 품질 향상을 위해 예고없이 변경될 수 있습니다.
- 상기 중량은 버켓핀을 포함한 중량입니다.

링크 (퀵 커플러) DMQ-TS 3중안전 장치

주요 특징점

- 강력한 내구성 : 간단한 구성과 부품수 최적화로 인해 고장이 적고 관리가 쉬움
- 높은 편리성 : 각종 굴삭기 어태치먼트를 안전하고 빠르게 교체 가능하여 높은 편리성과 작업성을 보장
- 교통안전공단 인증 및 유럽, 미국, 호주의 선진국 안전 규정을 준수



TS 타입



TSS 타입



주요 제원

항목	단위	DMQ16TS	DMQ27TS	DMQ35TS	DMQ50TS	DMQ80TS	DMQ140TS	DMQ140TSS	DMQ170TS	DMQ170TSS	DMQ230TS	DMQ230TSS	DMQ290TSS	DMQ360TSS	DMQ450TSS	DMQ500TSS
적용 굴착기	ton	1.6~1.7	2.7	3.5	5	8	14	14	17	17	21	21	25~30	32~48	42~45	50~52
작동모드	-	슬라이딩	슬라이딩	슬라이딩	슬라이딩	슬라이딩	슬라이딩	스윙	슬라이딩	스윙	슬라이딩	스윙	스윙	스윙	스윙	스윙
총중량	kg	29	38	42	69	92	156	190	255	286	285	318	580	729	828	865
설정 압력	kgf/cm ²	40~210	40~210	40~210	40~210	40~320	40~380	40~380	40~380	40~380	40~380	40~380	40~380	40~380	40~380	40~380
유량	LPM	10~20	10~20	10~20	10~20	10~20	10~20	10~20	10~20	10~20	10~20	10~20	10~20	10~20	10~20	10~20
핀 지름	mm	30	35	40	45	55	65	65	70	70	80	80	90	100	110	120
장착핀간거리	mm	140~166	175~210	200~235	285~328	290~355	390~475	375~430	410~510	400~450	460~500	421~504	500~570	516~595	535~600	560~625
최대 장착핀간거리	mm	-	-	-	258~328	275~355	355~475	-	380~510	-	380~500	-	-	-	-	-

※상기 사양은 품질 향상을 위해 예고없이 변경될 수 있습니다.

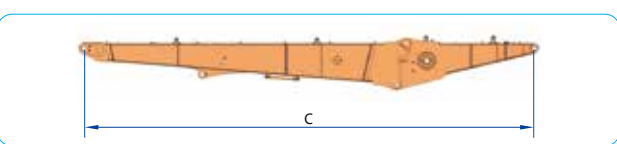
하이리치 데몰리션

주요 특징점

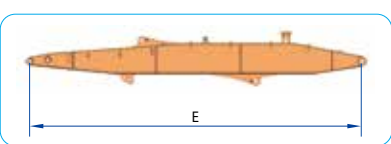
- 강화된 박스 디자인과 고강도 소재인 저합금강 사용으로 최대 구조강도 및 경량화 동시 실현하는 설계 구조
- 넓은 직경의 핀과 조인트 구조로 큰 하중의 부하를 흡수, 붓 각도 인지 센서와 알람시스템 기본장착으로 작업 안정성 보장
- 오토핀 적용



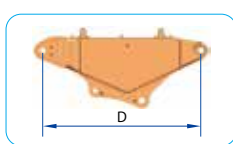
Boom



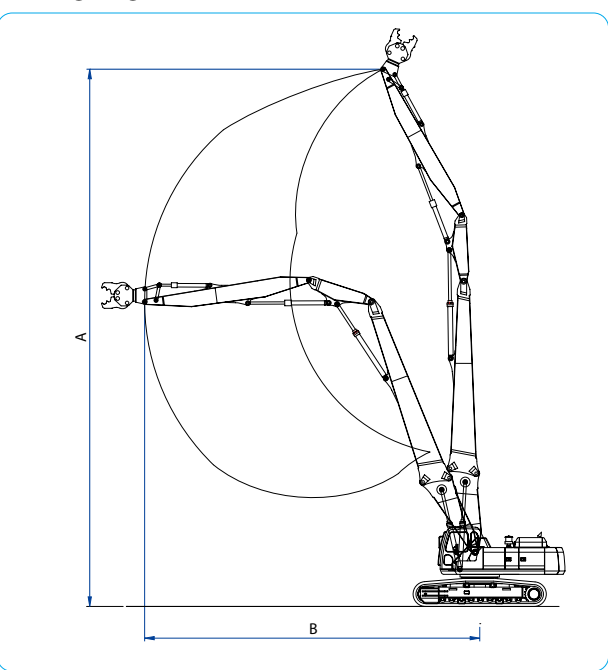
End Arm



Middle Arm



Working range



Scope of supply



주요 제원

항목	단위	DMHRD520E		
		H30	H28	H26
(A) 최대 핀 높이	mm	30,000	28,000	26,000
(B) 최대 작업 길이	mm	15,500	14,500	14,500
(C) 연장 붐 길이	mm	15,910	15,600	13,600
(D) 중앙 암 길이	mm	2,750	2,750	2,750
(E) 암 길이	mm	10,300	8,000	8,000
부착 가능 어태치 중량	kg	3,600	3,600	3,600
추가 카운터웨이트	kg	2,500	2,500	2,500
굴착기 모델	-	HX520A(현대 기준)		

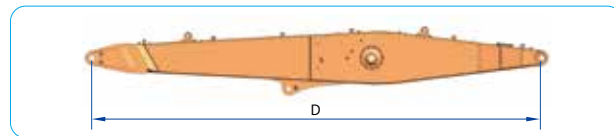
※상기 사양은 품질 향상을 위해 예고없이 변경될 수 있습니다.
※ HD현대, 디벨론, 불보 동일하게 적용됩니다.

머트리얼 핸들러

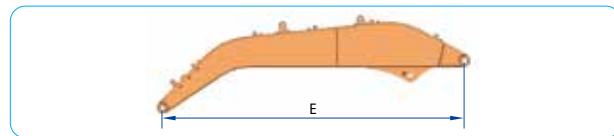
주요 특징점

- 강화된 박스디자인과 고강도소재인 저합금강 사용으로 무게대비 최대의 강도를 보장하는 설계구조
- 2pcs(붐+암) 또는 3pcs(붐+암2) 구성
- 다양한 종류의 그레플 및 클램셀 버킷 장착 가능

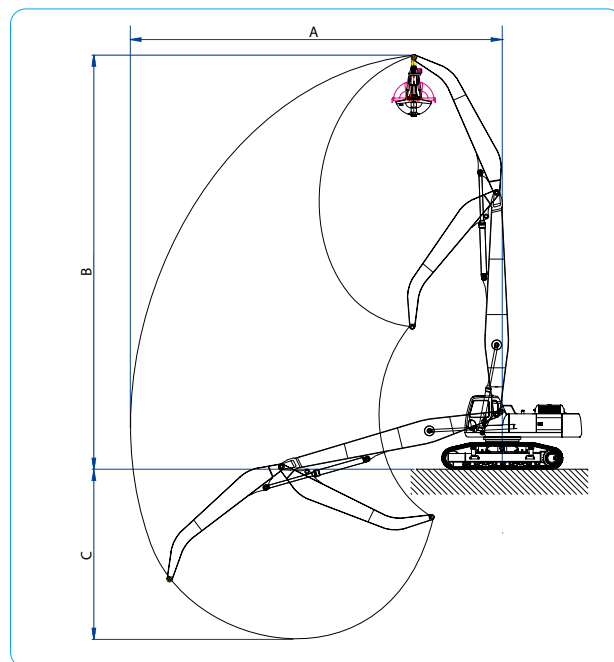
Boom



Arm



Working range



Scope of supply



주요 제원

항목	단위	2PCS TYPE								3PCS TYPE	
		휠 타입		크롤러 타입							
		DMMH2145W	DMMH2250W	DMMH2140	DMMH2220	DMMH2300	DMMH2320	DMMH2380	DMMH2480	DMMH2520	DMMH3520
(A) 최대 작업거리	mm	9,060	10,800	9,060	11,000	13,000	13,680	14,400	16,800	14,650	16,000
(B) 최대 작업높이	mm	10,630	12,200	10,320	12,400	14,500	15,030	15,800	18,300	16,500	17,500
(C) 최대 작업깊이	mm	4,150	4,850	4,460	4,915	6,095	6,420	7,400	6,920	5,340	8,100
(D) 붐 길이	mm	5,550	6,500	5,550	6,500	7,800	7,800	8,600	10,000	9,000	7,500
* 중간 암 길이	mm	-	-	-	-	-	-	-	-	-	5,000
(E) 암 길이	mm	3,850	4,500	3,850	4,500	5,400	6,050	6,050	7,100	6,000	4,000
최대 리치에서의 기중 용량	kg	1,600	2,400	1,600	2,400	3,000	3,000	3,000	3,800	4,000	3,500
추가 카운터웨이트	kg	1,000	1,500	1,000	2,000	2,000	2,000	2,500	3,000	3,000	3,000
작용 굴착기	ton	13-15	19-22	13-15	20-22	28-31	31-34	35-40	45-50	50-55	50-55
굴착기 모델 (현대 기준)	-	HX145W+	HX250WA	HX150A	HX220A	HX300A	HX320A	HX380A	HX480A	HX520A	HX520A

※상기 사양은 품질 향상을 위해 예고없이 변경될 수 있습니다.

캐빈 옵션

주요 특징점

- 선택사양으로 프론트 가드 또는 FOPS 가드 선택 가능
- 고객요청에 따라 주문제작 가능

유압식 캐빈 틸팅 (크롤러 타입 굴착기)



고정식 캐빈 상승 (크롤러 타입 굴착기)



FOPS 가드 (휠/크롤러 타입 굴착기)



유압식 캐빈 상승 (크롤러 타입 굴착기)



유압식 캐빈 상승 (휠 타입 굴착기)



주요 제원

모델명	옵션 종류	상승높이	기울임 각도
DMCE-20	상승	2.0m	-
DMCE-25	상승	2.5m	-
DMCET-2030	상승 & 기울임	2.0m	30°
DMCF-12	상승	1.2m	-
DMCF-15	상승	1.5m	-
DMCF-18	상승	1.8m	-
DMCT-30	기울임	-	30°

※상기 사양은 품질 향상을 위해 예고없이 변경될 수 있습니다.